

ព្រះរាជាណាចក្រកម្ពុជា
KINGDOM OF CAMBODIA
ជាតិ សាសនា ព្រះមហាក្សត្រ
NATION RELIGION KING



ធនាគារជាតិ នៃ កម្ពុជា
NATIONAL BANK OF CAMBODIA

ព័ត៌មានស្ថិតិសេដ្ឋកិច្ច និងរូបិយវត្ថុ
ECONOMIC AND MONETARY STATISTICS

លេខ ៣០២- ឆ្នាំទី២៦
ខែធ្នូ ឆ្នាំ២០១៨
SERIES No. 302-26th YEAR
DECEMBER 2018

មាតិកា

ទំព័រ

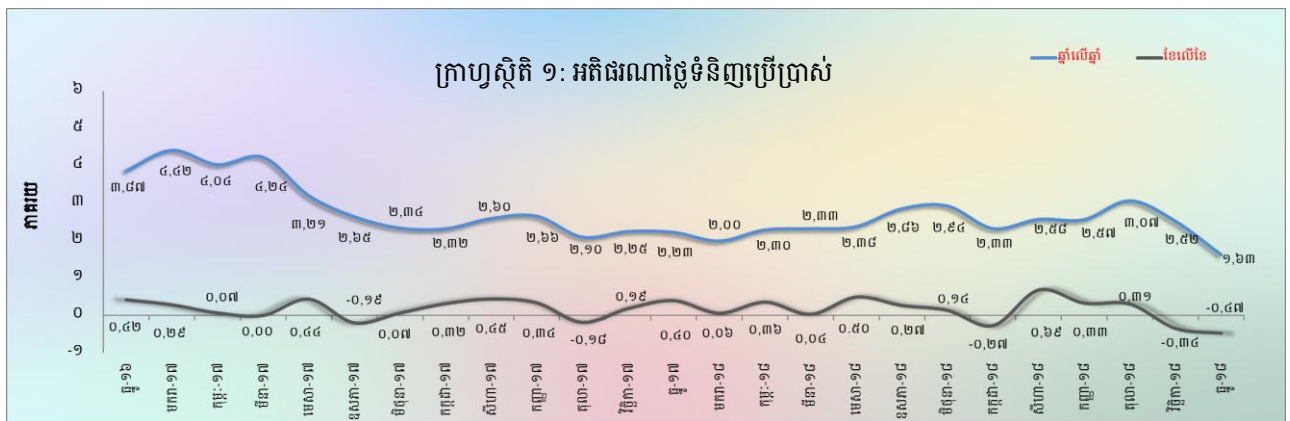
- សេចក្តីផ្តើម..... ១
- សន្ទស្សន៍ថ្លៃទំនិញប្រើប្រាស់ ១
- អត្រាប្តូរប្រាក់..... ១
- ការផ្គត់ផ្គង់រូបិយវត្ថុ ២
- ទ្រព្យសកម្មក្នុងស្រុកសុទ្ធនៃវិស័យធនាគារ ២
- ទ្រព្យសកម្មបរទេសសុទ្ធនៃវិស័យធនាគារ..... ៣
- ប្រតិបត្តិការរបស់ធនាគារទទួលប្រាក់បញ្ញើ ៣
- អត្រាការប្រាក់លើប្រាក់កម្ចី និងប្រាក់បញ្ញើរបស់ធនាគារទទួលប្រាក់បញ្ញើ..... ៣
- ការមកដល់នៃភ្ញៀវបរទេស..... ៤
- ពាណិជ្ជកម្មទំនិញអន្តរជាតិ..... ៥
- តារាង១ : សន្ទស្សន៍ថ្លៃទំនិញប្រើប្រាស់ និងអត្រាអតិផរណា ៦
- តារាង២ : មុខទំនិញចុះថ្លៃក្នុងខែធ្នូ ឆ្នាំ២០១៨ ៧
- ក្រាហ្វស្តិតិ១ : សន្ទស្សន៍ថ្លៃទំនិញប្រើប្រាស់..... ៨
- ក្រាហ្វស្តិតិ២ : សមាមាត្រមេគុណនៃសន្ទស្សន៍ថ្លៃក្នុងកន្ត្រកទំនិញប្រើប្រាស់ ៨
- តារាង ៣ : ផលិតផលក្នុងស្រុកសរុប (ផសស)..... ៩
- ក្រាហ្វស្តិតិ ៣ : ផលិតផលក្នុងស្រុកសរុបតាមសកម្មភាពសេដ្ឋកិច្ច (គិតតាមថ្លៃថេរ ឆ្នាំ២០០០)..... ៩
- ក្រាហ្វស្តិតិ ៤ : ផលិតផលក្នុងស្រុកសរុបតាមសកម្មភាពសេដ្ឋកិច្ច (គិតតាមថ្លៃបច្ចុប្បន្ន)..... ៩
- តារាង ៤ : គម្រោងវិនិយោគដែលបានអនុម័តតាមវិស័យ..... ១០
- ក្រាហ្វស្តិតិ ៥ : ការវិនិយោគជាអចលនទ្រព្យតាមវិស័យ ១០
- ក្រាហ្វស្តិតិ ៦ : ចំនួនគម្រោងវិនិយោគតាមវិស័យ..... ១០
- តារាង ៥ : គម្រោងវិនិយោគដែលបានអនុម័តតាមបណ្តាប្រទេសចម្បងៗ..... ១១
- តារាង៦ : អត្រាប្តូរប្រាក់ប្រចាំថ្ងៃ ក្នុងខែធ្នូ ឆ្នាំ២០១៨ ១២
- តារាង៧ : អត្រាប្តូរប្រាក់ប្រចាំខែ (អត្រាចុងគ្រា រៀល/១ដុល្លារអាមេរិក)..... ១៣
- ក្រាហ្វស្តិតិ ៧ : និន្នាការអត្រាប្តូរប្រាក់ប្រចាំខែ ១៣
- តារាង ៨ : តម្លៃប្រាក់រៀលធៀបជាមួយនឹងរូបិយប័ណ្ណផ្សេងៗ (អត្រាទិញផ្លូវការចុងខែ)..... ១៤
- តារាង៩ : អត្រាការប្រាក់លើប្រាក់បញ្ញើនិងប្រាក់កម្ចីរបស់ធនាគារ..... ១៥
- តារាង១០ : ស្ថានភាពរូបិយវត្ថុ ១៦
- តារាង ១១ : ស្ថានភាពរូបិយវត្ថុ (បម្រែបម្រួលប្រចាំខែ)..... ១៧
- ក្រាហ្វស្តិតិ ៨ : ស្ថានភាពរូបិយវត្ថុ ១៨
- ក្រាហ្វស្តិតិ ៩ : សមាសភាគនៃការផ្គត់ផ្គង់រូបិយវត្ថុ ១៨
- តារាង ១២ : តារាងគណនីវិភាគធនាគារពាណិជ្ជ..... ១៩
- តារាង ១៣ : តារាងគណនីវិភាគធនាគារជាតិនៃកម្ពុជា..... ២០
- តារាង ១៤ : ឥណទានផ្តល់ដោយធនាគារទទួលប្រាក់បញ្ញើតាមប្រភេទជំនួញ..... ២១
- ក្រាហ្វស្តិតិ ១០ : ឥណទានផ្តល់ដោយធនាគារទទួលប្រាក់បញ្ញើតាមប្រភេទជំនួញ ក្នុងខែធ្នូ ឆ្នាំ២០១៨ (%នៃឥណទានសរុប)..... ២១
- តារាង១៥ : បម្រែបម្រួលប្រចាំខែនៃឥណទានផ្តល់ដោយធនាគារទទួលប្រាក់បញ្ញើតាមប្រភេទជំនួញ..... ២២
- តារាង ១៦ : ប្រាក់បញ្ញើនៅធនាគារទទួលប្រាក់បញ្ញើ ២៣
- ក្រាហ្វស្តិតិ ១១ : ប្រាក់បញ្ញើចំណាត់ថ្នាក់តាមប្រភេទរូបិយវត្ថុ ក្នុងខែធ្នូ ឆ្នាំ២០១៨ (%នៃប្រាក់បញ្ញើសរុប)..... ២៣
- តារាង ១៧ : បម្រែបម្រួលប្រចាំខែនៃប្រតិបត្តិការទទួលប្រាក់បញ្ញើរបស់ធនាគារទទួលប្រាក់បញ្ញើ..... ២៤
- ក្រាហ្វស្តិតិ ១២ : ប្រាក់បញ្ញើជារៀលចំណាត់ថ្នាក់តាមប្រភេទ ក្នុងខែធ្នូ ឆ្នាំ២០១៨ (%នៃប្រាក់បញ្ញើសរុប)..... ២៥
- ក្រាហ្វស្តិតិ ១៣ : ប្រាក់បញ្ញើជារូបិយប័ណ្ណចំណាត់ថ្នាក់តាមប្រភេទ ក្នុងខែធ្នូ ឆ្នាំ២០១៨ (%នៃប្រាក់បញ្ញើជារូបិយប័ណ្ណសរុប)..... ២៥
- តារាង ១៨ : សកម្មភាពផ្តល់ឥណទានរបស់គ្រឹះស្ថានមីក្រូហិរញ្ញវត្ថុ និងអង្គការមិនមែនរដ្ឋាភិបាល ២៦
- តារាង ១៩ : ការដាត់ទាត់មូលប្បទានបត្រជាប្រាក់រៀលតាមរយៈសភាដាត់ទាត់..... ២៧
- តារាង ២០ : ការដាត់ទាត់មូលប្បទានបត្រជាប្រាក់ដុល្លារតាមរយៈសភាដាត់ទាត់ ២៨
- តារាង ២១ : ចំនួនភ្ញៀវបរទេសមកដល់ប្រទេសកម្ពុជា..... ២៩
- តារាង ២២ : ស្ថិតិនាំចូល និងនាំចេញទំនិញរបស់ប្រទេសកម្ពុជា..... ៣០
- តារាង ២៣ : ប្រព័ន្ធធនាគារនៅប្រទេសកម្ពុជា ៣១-៣២

សេចក្តីផ្តើម

អតិផរណាថ្លៃទំនិញប្រើប្រាស់រួមក្នុងខែធ្នូ ឆ្នាំ២០១៨ នេះ បានបន្តថយចុះក្នុងកម្រិតអវិជ្ជមានធៀបនឹងខែមុន ស្របពេលដែលអត្រាប្តូរប្រាក់រៀលបានឡើងថ្លៃធៀបនឹងប្រាក់ដុល្លារអាមេរិក។ ក្នុងអំឡុងពេលនេះដែរ ប្រតិបត្តិការធនាគារដែលឆ្លុះបញ្ចាំងតាមរយៈឥណទានចំពោះវិស័យឯកជន និងប្រាក់បញ្ញើជារូបិយប័ណ្ណរបស់និវាសនបានបន្តកើនឡើង។ ចំណែកឯជញ្ជីងពាណិជ្ជកម្មទំនិញអន្តរជាតិបានបង្ហាញនូវឱនភាព។

សន្ទស្សន៍ថ្លៃទំនិញប្រើប្រាស់

អតិផរណាថ្លៃទំនិញប្រើប្រាស់ (ខែលើខែ) នៅភ្នំពេញបានបន្តថយចុះក្នុងកម្រិតអវិជ្ជមាន -០,៤៧% ក្នុងខែធ្នូ ឆ្នាំ២០១៨ ពីអត្រា -០,៣៤% ក្នុងខែវិច្ឆិកា។ ក្នុងនោះសន្ទស្សន៍ថ្លៃទំនិញប្រាំបួនក្រុម ក្នុងចំណោមសន្ទស្សន៍ថ្លៃទាំងដប់ពីរក្រុមបានថយចុះ ខណៈដែលពីរក្រុមបានកើនឡើង និងមួយក្រុមផ្សេងទៀតមិនមានការប្រែប្រួល។



ផ្នែកលើទិន្នន័យបម្រែបម្រួលឆ្នាំលើឆ្នាំនៃសន្ទស្សន៍ថ្លៃទំនិញប្រើប្រាស់រួមបានថយចុះមកអត្រា ១,៦៣% ក្នុងខែធ្នូ ឆ្នាំ២០១៨ ពីអត្រា ២,៥២% ក្នុងខែវិច្ឆិកា ដែលឆ្លុះបញ្ចាំងពីការថយចុះនៃថ្លៃប្រេងឥន្ធនៈ រួមជាមួយនឹងកំណើនទាបជាងគ្រាមុននៃថ្លៃម្ហូបអាហារ។

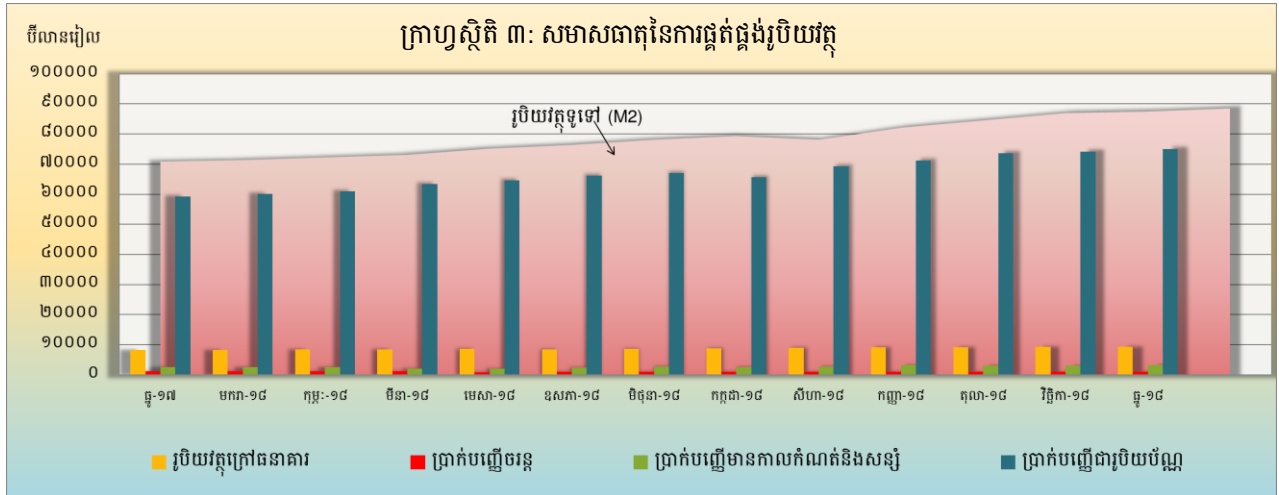
អត្រាប្តូរប្រាក់

ក្នុងខែធ្នូ ឆ្នាំ២០១៨ នេះ អត្រាទិញទីផ្សារចុងគ្រាប្រាក់រៀលធៀបនឹងប្រាក់ដុល្លារអាមេរិកមានអត្រា ៤.០២៧ រៀល ក្នុងមួយដុល្លារអាមេរិក ដោយបានឡើងថ្លៃចំនួន ០,២៧% ធៀបនឹងខែមុន។ ការឡើងថ្លៃនៃប្រាក់រៀលនេះ ជាចម្បងគឺបណ្តាលមកពីការកើនឡើងនូវតម្រូវការប្រាក់រៀលក្នុងការបង់ពន្ធ។



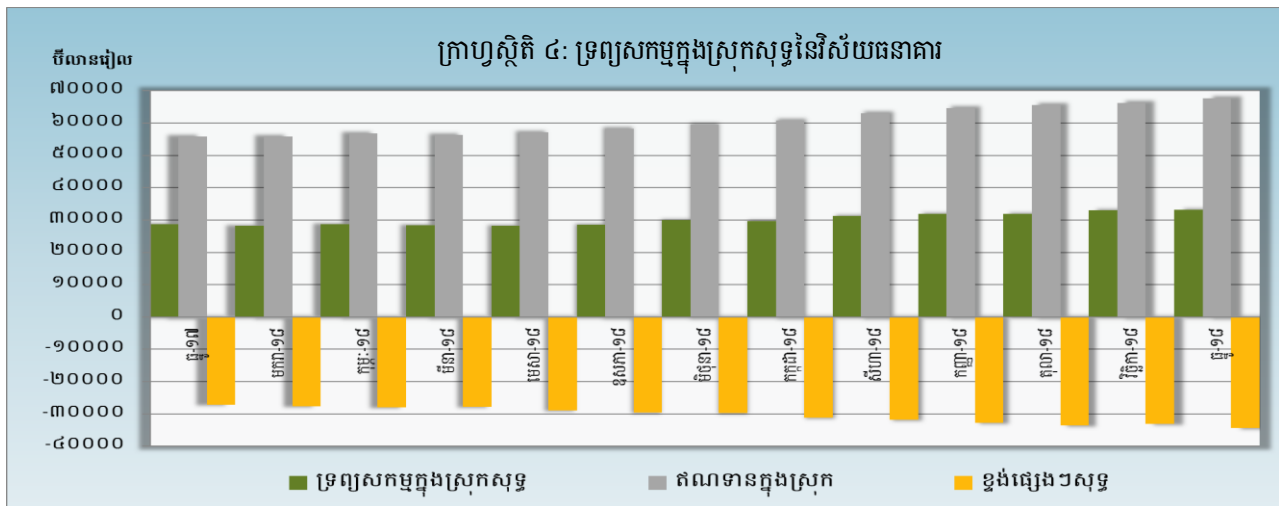
ការផ្គត់ផ្គង់រូបិយវត្ថុ

រូបិយវត្ថុទូទៅ (M2) បានបន្តកើនឡើងដល់ ៨៨.៤៤៣,២ ប៊ីលានរៀល ក្នុងខែធ្នូ ឆ្នាំ២០១៨ គឺបានកើនឡើង ចំនួន ១,១% ធៀបនឹងខែវិច្ឆិកា។ សមាសធាតុរបស់ M2 រួមមាន ប្រាក់បញ្ញើមានកាលកំណត់ ប្រាក់បញ្ញើសន្សំ ប្រាក់បញ្ញើជាប្រិយប័ណ្ណរបស់និវាសន និងរូបិយវត្ថុក្រៅធនាគារ បានកើនឡើងចំនួន ៥% ១,១% និង ០,៣% រៀងគ្នា ខណៈដែលប្រាក់បញ្ញើចរន្តបានថយចុះចំនួន ២,៣%។



ទ្រព្យសកម្មក្នុងស្រុកសុទ្ធនៃវិស័យធនាគារ

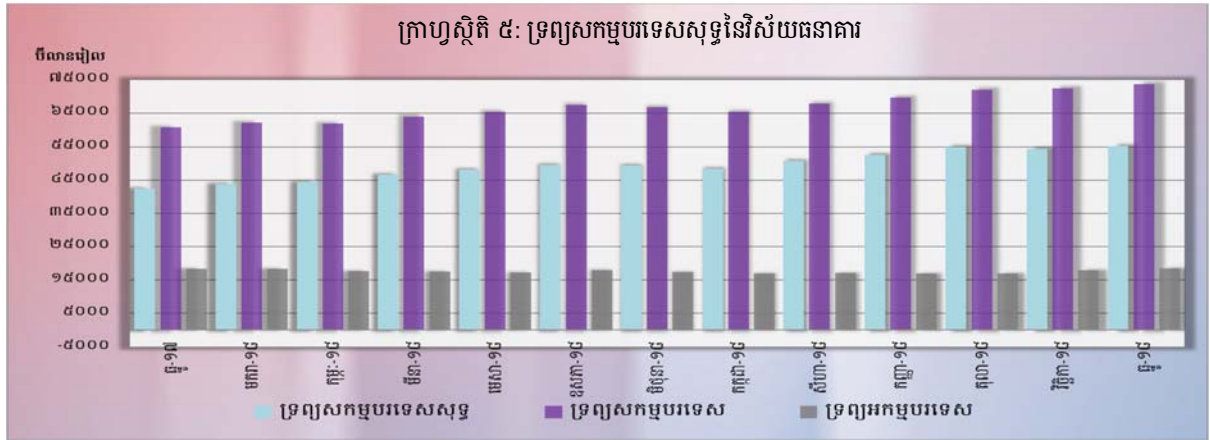
ទ្រព្យសកម្មក្នុងស្រុកសុទ្ធនៃវិស័យធនាគារក្នុងខែធ្នូ ឆ្នាំ២០១៨ បានបន្តកើនឡើងដល់ ៣៣.២២៨,៩ ប៊ីលានរៀល គឺបានកើនឡើងចំនួន ០,៧% ធៀបនឹងខែមុន។ ការកើនឡើងនេះ គឺបណ្តាលមកពីការកើនឡើងនៃខ្ទង់ ឥណទានក្នុងស្រុកចំនួន ២,២% ខណៈដែលខ្ទង់ផ្សេងៗសុទ្ធបានថយចុះចំនួន ៣,៧%។



ការកើនឡើងនៃខ្ទង់ឥណទានក្នុងស្រុក ជាចម្បងឆ្លុះបញ្ចាំងដោយការកើនឡើងនៃខ្ទង់ឥណទានចំពោះវិស័យ ឯកជនចំនួន ២,៦% ខណៈដែលឥណទេយ្យសុទ្ធចំពោះរដ្ឋាភិបាលបានថយចុះចំនួន ៤,៣%។ ការថយចុះនៃខ្ទង់ ឥណទេយ្យសុទ្ធចំពោះរដ្ឋាភិបាលទាំងស្រុងគឺបណ្តាលមកពីការកើនឡើងនៃខ្ទង់ប្រាក់បញ្ញើរបស់រដ្ឋាភិបាល។ ការថយ ចុះនៃខ្ទង់ផ្សេងៗសុទ្ធ ជាចម្បងគឺបណ្តាលមកពីការថយចុះនៃខ្ទង់ផ្សេងៗចំនួន ១៧% រួមជាមួយនឹងការកើនឡើងនៃខ្ទង់ ដើមទុននិងទុនបម្រុងរបស់ប្រព័ន្ធធនាគារចំនួន ១,៦% ខណៈដែលប្រាក់បញ្ញើវិវត្តបានថយចុះចំនួន ០,៧%។

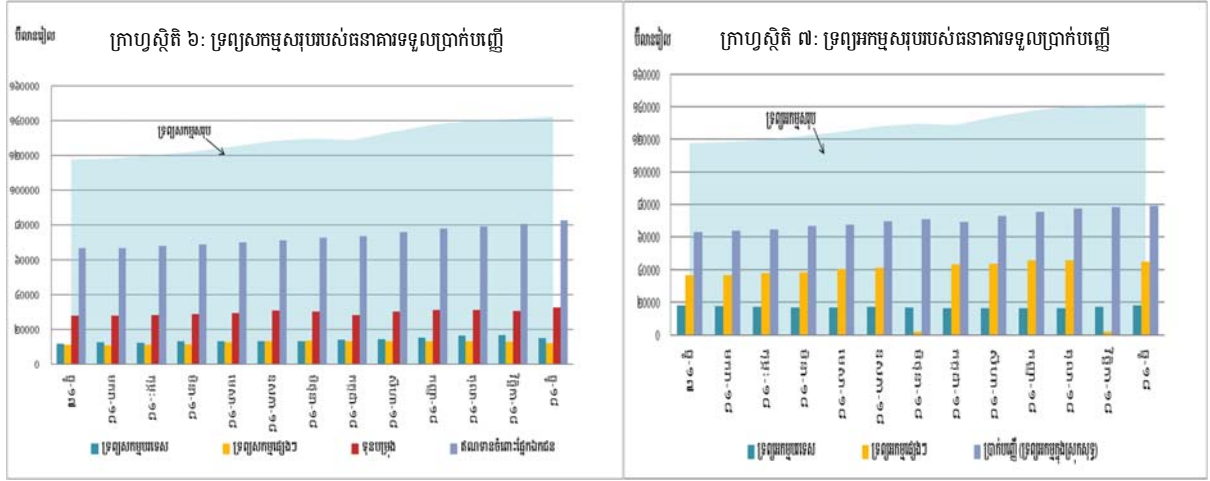
ទ្រព្យសកម្មបរទេសសុទ្ធនៃវិស័យធនាគារ

ទ្រព្យសកម្មបរទេសសុទ្ធនៃវិស័យធនាគារបានកើនឡើងដល់ចំនួន ៥៥.២១៤,៣ ប៊ីលានរៀល នៅខែធ្នូ ឆ្នាំ២០១៨ គឺបានកើនឡើងចំនួន ១,៤% ធៀបនឹងខែវិច្ឆិកា។ កំណើននេះ គឺបណ្តាលមកពីការកើនឡើងនៃខ្ទង់ទ្រព្យសកម្មបរទេសសរុបចំនួន ១,៧% ច្រើនជាងកំណើននៃខ្ទង់ទ្រព្យអកម្មបរទេសសរុបដែលបានកើនឡើងចំនួន ២,៧%។



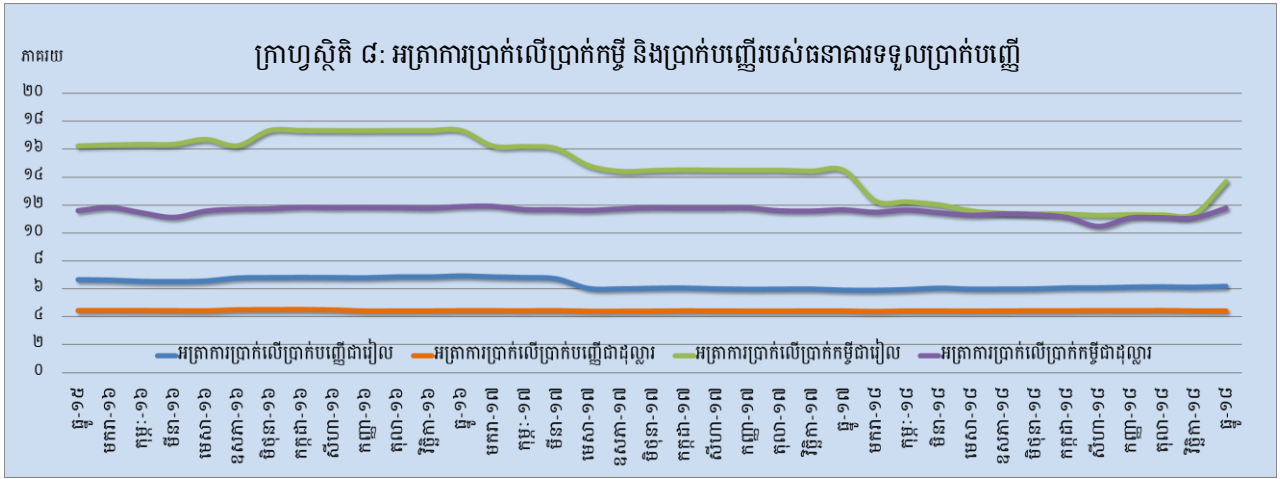
ប្រតិបត្តិការរបស់ធនាគារទទួលប្រាក់បញ្ញើ

ទ្រព្យសកម្មសរុបរបស់ធនាគារពាណិជ្ជនិងធនាគារឯកទេសក្នុងខែធ្នូ ឆ្នាំ២០១៨ នេះ មានចំនួន ១៤២.៣០៥,៩ ប៊ីលានរៀល គឺបានកើនឡើងចំនួន ១,១% ធៀបនឹងខែវិច្ឆិកា។



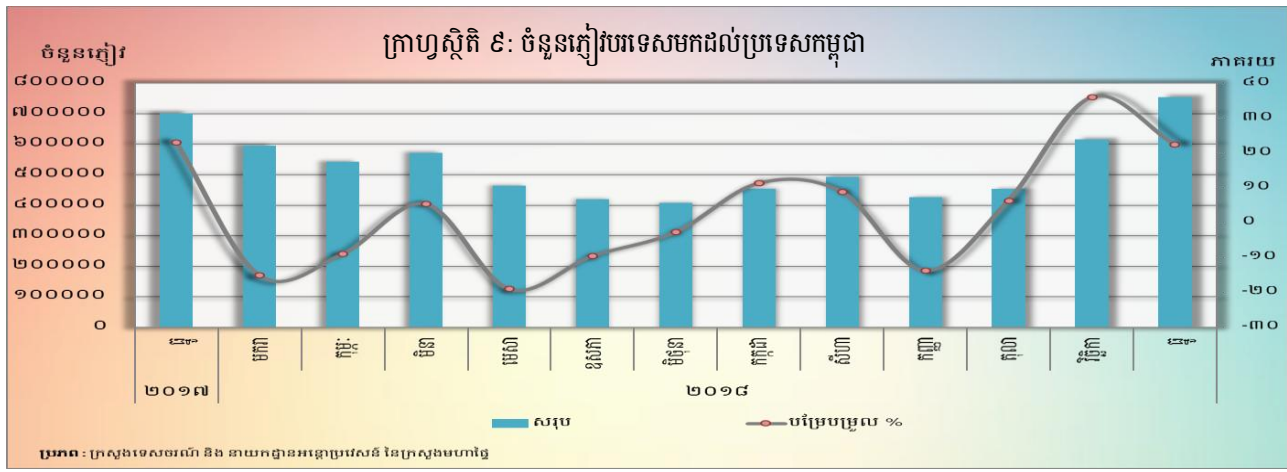
អត្រាការប្រាក់លើប្រាក់បញ្ញើ និងប្រាក់កម្ចីរបស់ធនាគារទទួលប្រាក់បញ្ញើ

ចលនាអត្រាការប្រាក់លើប្រាក់បញ្ញើ និងប្រាក់កម្ចីសម្រាប់រយៈពេល ១២ខែ ក្នុងខែធ្នូ ឆ្នាំ២០១៨ នេះ បានបង្ហាញឲ្យឃើញថា អត្រាការប្រាក់លើប្រាក់បញ្ញើដែលវាស់ដោយកម្រិតមធ្យមថ្លឹងតាមទំហំនៃប្រតិបត្តិការធនាគារជាប្រាក់រៀល និងជាដុល្លារអាមេរិកបានរក្សាភាពមិនប្រែប្រួលដោយមានអត្រា ៦,១១% និង ៤,៤៣% រៀងគ្នា។ ក្នុងអំឡុងពេលនេះដែរ អត្រាការប្រាក់លើប្រាក់កម្ចីដែលវាស់ដោយកម្រិតមធ្យមថ្លឹងតាមទំហំប្រតិបត្តិការធនាគារជាប្រាក់រៀល និងជាប្រាក់ដុល្លារអាមេរិកបានកើនឡើងចំនួន ២,៣៦% ដល់អត្រា ១៣,៧៣% និង ចំនួន ០,៦៨% ដល់អត្រា ១១,៧៧% រៀងគ្នា។

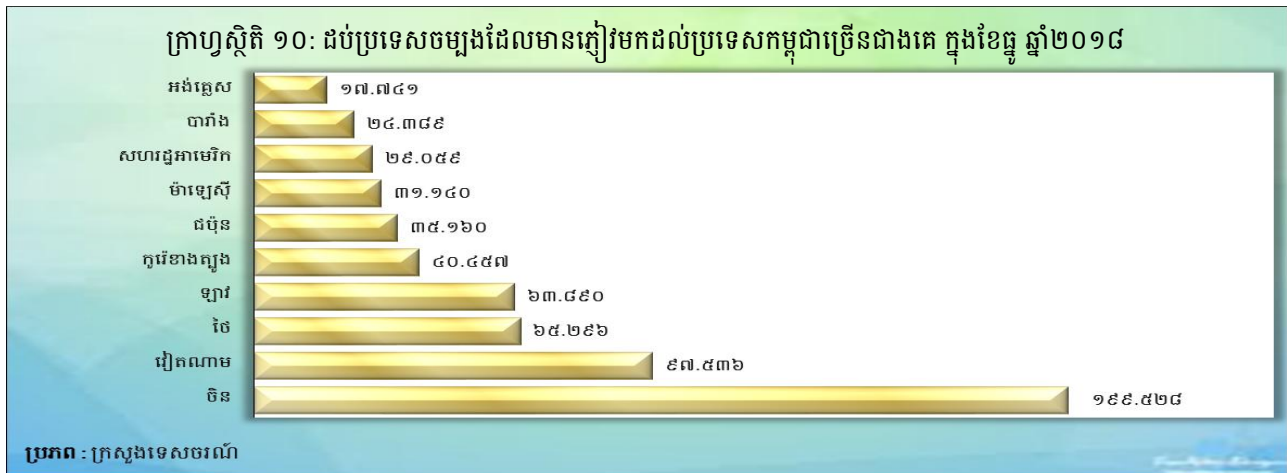


ការមកដល់នៃភ្ញៀវបរទេស

ចំនួនភ្ញៀវបរទេសមកដល់ប្រទេសកម្ពុជាក្នុងខែធ្នូ ឆ្នាំ២០១៨ នេះ មានចំនួន ៧៥៥.១២៥ នាក់ គឺបានកើនឡើងចំនួន ២២,៥% បន្តពីកំណើនចំនួន ៣៦% កាលពីខែមុន។ គោលបំណងចម្បងនៃភ្ញៀវបរទេសមកដល់ប្រទេសកម្ពុជាគឺការធ្វើវិស្សមកាល ដែលមានសមាមាត្រច្រើនជាង ៨៧% នៃចំនួនភ្ញៀវសរុប។

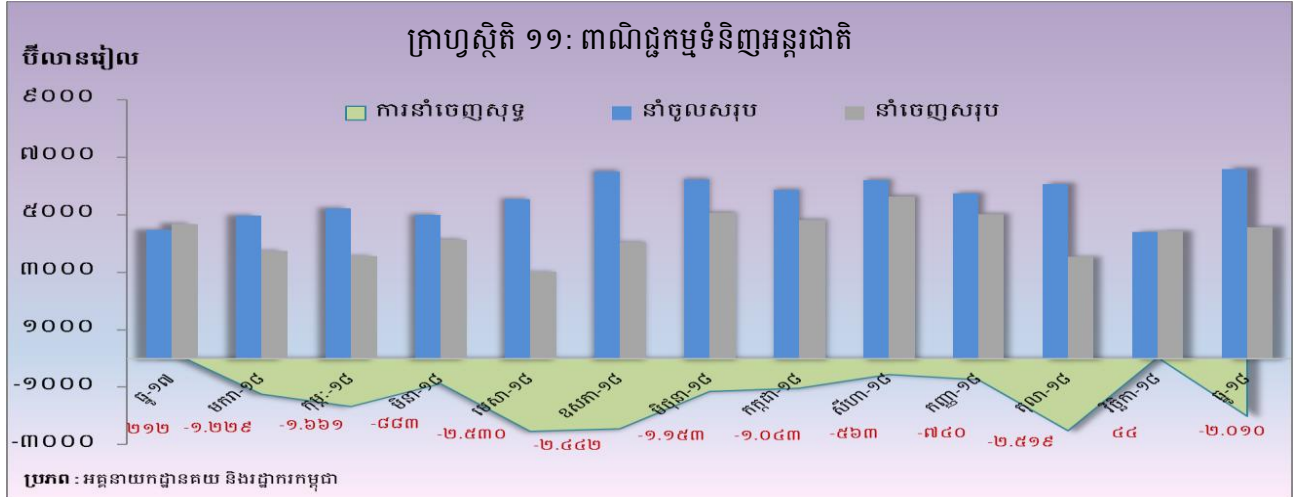


សមាមាត្រនៃភ្ញៀវទេសចររបរទេសចូលមកប្រទេសកម្ពុជាច្រើនជាងគេ គឺមកពីប្រទេសចិន រៀតណាម ថៃ ឡាវ កូរ៉េខាងត្បូង ជប៉ុន ម៉ាឡេស៊ី សហរដ្ឋអាមេរិក បារាំង និងអង់គ្លេស។

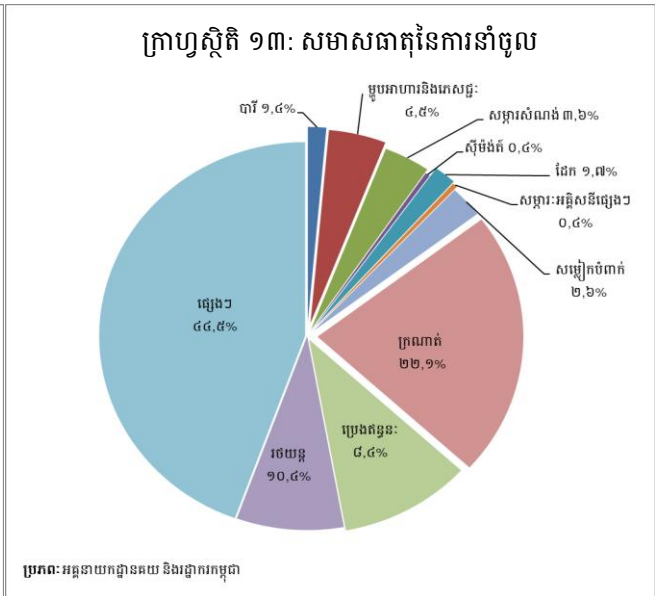
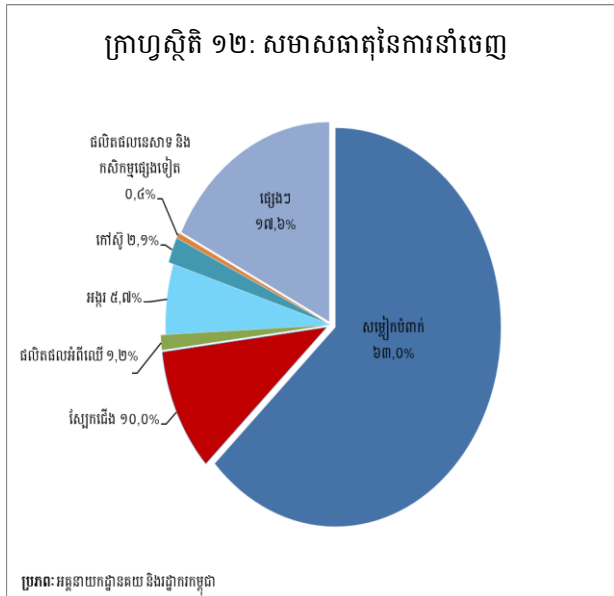


ពាណិជ្ជកម្មទំនិញអន្តរជាតិ

ក្នុងខែធ្នូ ឆ្នាំ២០១៤ ពាណិជ្ជកម្មទំនិញអន្តរជាតិបានបង្ហាញនូវឱនភាពចំនួន ២.០០៩,៦ ប៊ីលានរៀល (៣០,៦%) បន្ទាប់ពីមានអតិរេកចំនួន ៤៤,២ ប៊ីលានរៀល (១%) ក្នុងខែវិច្ឆិកា។



សមាសធាតុចម្បងនៃការនាំចេញសរុបក្នុងខែនេះគឺ សម្លៀកបំពាក់ ស្បែកជើង ស្រូវ កង់ កៅស៊ូ គ្រឿងបំណែកអេឡិចត្រូនិក ផលិតផលអំពីឈើ គ្រឿងបន្លាស់រថយន្ត និង ផលិតផលនេសាទនិងកសិកម្មផ្សេងទៀត។ រីឯសមាសធាតុចម្បងនៃការនាំចូលសរុបក្នុងខែនេះគឺ ក្រណាត់ រថយន្ត ប្រេងឥន្ធនៈ ម្ហូបអាហារនិងភេសជ្ជៈ សម្ភារៈសំណង់ សម្លៀកបំពាក់ ដែក បារី ជី ថ្នាំពេទ្យ និង មាស។



តារាង ១ : សន្តស្សន៍ត្រូវបានប្រើប្រាស់ និងអន្តរាគមន៍

១. សន្តស្សន៍ត្រូវបានប្រើប្រាស់ (CPI) និងសន្តស្សន៍ត្រូវបានកាត់បន្ថយមុខងារ

(តុលា-ធ្នូ ២០០៦=១០០)	ធ្នូ-១៧	កញ្ញា-១៨	តុលា-១៨	វិច្ឆិកា-១៨	ធ្នូ-១៨
មុខងារត្រូវបានកាត់បន្ថយ	១៧១,៧៨	១៧៥,៤៨	១៧៦,០២	១៧៥,៤១	១៧៤,៥៩
អាហារ និងភេសជ្ជៈមិនមែនជាតិស្រវឹង	២០៨,៧២	២១៣,៦៥	២១៤,១២	២១២,៩៦	២១២,៦៩
ភេសជ្ជៈមានជាតិស្រវឹង និងថ្នាំជក់	១៥៨,៩៦	១៦៣,២៣	១៦៤,៨០	១៦៧,០៧	១៦៧,៨៤
សម្លៀកបំពាក់ និងស្បែកជើង	១៤៥,៤៤	១៥០,០២	១៥០,០៦	១៤៩,៧០	១៤៩,៥០
ផ្ទះសំបែង ទឹក អគ្គិសនី ឧស្ម័ន និងឥន្ធនៈដទៃទៀត	១២៥,៧៩	១២៦,៦១	១២៧,១៨	១២៧,០៥	១២៦,៣១
គ្រឿងសង្ហារឹម សម្ភារៈប្រើប្រាស់គ្រួសារនិងការថែទាំផ្ទះជាប្រចាំ	១៥០,២៣	១៥០,២៨	១៥០,៦០	១៥០,៩៤	១៥០,៨០
សុខាភិបាល	១៣៤,០៧	១៣៦,០៨	១៣៦,៤៥	១៣៦,៥៣	១៣៦,៧៥
ការដឹកជញ្ជូន	១១៥,៥៦	១១៧,៨៧	១១៨,៥៧	១១៦,៩៦	១១៦,៧៨
ធនាគារ	៦៧,៧៣	៦៧,៤៩	៦៧,៧១	៦៧,៥៤	៦៧,៣២
ការកម្សាន្ត និងវប្បធម៌	១១៧,៧០	១១៨,៨៦	១១៩,៣៨	១១៩,១៣	១១៨,៦៩
ការសិក្សា	១៥៨,៩០	១៥៩,៥០	១៥៩,៥០	១៥៩,៥០	១៥៩,៥០
ភោជនីយដ្ឋាន	២៦១,៩៥	២៧៣,៥០	២៧៤,៩៣	២៧៦,៦០	២៧៥,៦៦
ទំនិញ និងសេវាកម្មផ្សេងៗ	១៤៣,៦២	១៤៥,១៦	១៤៤,៨០	១៤៥,១៩	១៤៤,៥៤

២. បម្រែបម្រួលជាភាគរយនៃសន្តស្សន៍ត្រូវបានប្រើប្រាស់ និងទាញយក

២.១ បម្រែបម្រួលជាភាគរយប្រចាំខែ

មុខងារត្រូវបានកាត់បន្ថយ	០,៤០	០,៣៣	០,៣១	-០,៣៤	-០,៤៧
អាហារ និងភេសជ្ជៈមិនមែនជាតិស្រវឹង	០,២៤	០,២៧	០,២២	-០,៥៤	-០,១៣
ភេសជ្ជៈមានជាតិស្រវឹង និងថ្នាំជក់	-០,៣៤	០,៦២	០,៩៦	១,៣៨	០,៤៦
សម្លៀកបំពាក់ និងស្បែកជើង	-០,០៩	-០,០១	០,០៣	-០,២៤	-០,១៣
ផ្ទះសំបែង ទឹក អគ្គិសនី ឧស្ម័ន និងឥន្ធនៈដទៃទៀត	០,៧៣	០,៦៣	០,៤៥	-០,១០	-០,៥៨
គ្រឿងសង្ហារឹម សម្ភារៈប្រើប្រាស់គ្រួសារនិងការថែទាំផ្ទះជាប្រចាំ	០,២០	-១,១២	០,២២	០,២៣	-០,០៩
សុខាភិបាល	-០,០៣	០,២៣	០,២៧	០,០៦	០,១៧
ការដឹកជញ្ជូន	១,៣៥	១,២៥	០,៥៩	-១,៣៦	-៣,៥៧
ធនាគារ	-០,២៨	-០,១៩	០,៣៣	-០,២៦	-០,៣២
ការកម្សាន្ត និងវប្បធម៌	០,០៩	-០,៣៥	០,៤៤	-០,២១	-០,៣៧
ការសិក្សា	០,០០	-១,២២	០,០០	០,០០	០,០០
ភោជនីយដ្ឋាន	០,៧១	០,៥៣	០,៥២	០,៦១	-០,៣៤
ទំនិញ និងសេវាកម្មផ្សេងៗ	០,៥៦	-០,៦០	-០,២៥	០,២៧	-០,៤៥

២.២ បម្រែបម្រួលជាភាគរយធៀបនឹងខែដូចគ្នានៃឆ្នាំមុន

មុខងារត្រូវបានកាត់បន្ថយ	២,២៣	២,៥៧	៣,០៧	២,៥២	១,៦៣
អាហារ និងភេសជ្ជៈមិនមែនជាតិស្រវឹង	១,៨៨	២,៥២	៣,២០	២,២៨	១,៩០
ភេសជ្ជៈមានជាតិស្រវឹង និងថ្នាំជក់	០,៣៣	២,០៤	២,៥៥	៤,៧៥	៥,៥៩
សម្លៀកបំពាក់ និងស្បែកជើង	១,៤៨	២,៧០	២,៩៨	២,៨៣	២,៧៩
ផ្ទះសំបែង ទឹក អគ្គិសនី ឧស្ម័ន និងឥន្ធនៈដទៃទៀត	០,៦៤	១,៣៥	១,៦៤	១,៧៤	០,៤១
គ្រឿងសង្ហារឹម សម្ភារៈប្រើប្រាស់គ្រួសារនិងការថែទាំផ្ទះជាប្រចាំ	០,១៦	០,១៣	០,៤០	០,៦៧	០,៣៨
សុខាភិបាល	១,១៤	១,៤៧	១,៧៤	១,៨០	២,០០
ការដឹកជញ្ជូន	៤,៤៣	៣,៦៧	៤,១២	២,៥៨	-២,៤១
ធនាគារ	-០,៧៣	-១,០៤	-០,៣៣	-០,៥៦	-០,៦០
ការកម្សាន្ត និងវប្បធម៌	-០,៧៨	០,៥៩	១,១៤	១,៣១	០,៨៤
ការសិក្សា	-០,៧៤	-០,៣៦	០,៣៨	០,៣៨	០,៣៨
ភោជនីយដ្ឋាន	៧,៦០	៥,៩៧	៦,០១	៦,៣៤	៥,២៣
ទំនិញ និងសេវាកម្មផ្សេងៗ	២,៨៥	១,៧៣	១,១៤	១,៦៥	០,៦៤

៣. សន្តស្សន៍ត្រូវបានប្រើប្រាស់គិតជាមធ្យមកិលមីខែ

បម្រែបម្រួលជាភាគរយឆ្នាំលើឆ្នាំ (%)	២,២០	២,៤៩	២,៧៤	២,៧២	២,៤១
------------------------------------	------	------	------	------	------

៤. សន្តស្សន៍ត្រូវបានប្រើប្រាស់គិតជាមធ្យមកិលដប់ពីរខែ

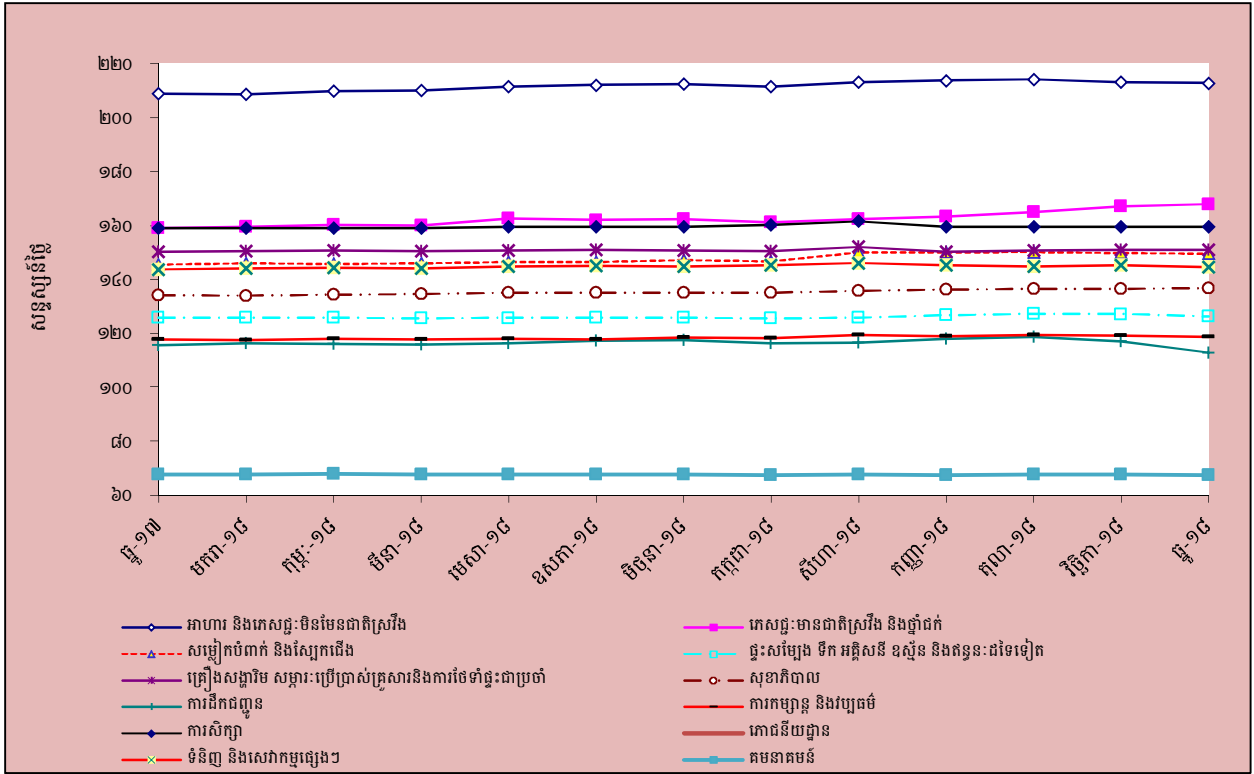
បម្រែបម្រួលជាភាគរយឆ្នាំលើឆ្នាំ (%)	២,៩១	២,៤១	២,៤៩	២,៥១	២,៤៦
------------------------------------	------	------	------	------	------

តារាង ២ : មុខទំនិញចុះថ្លៃ ក្នុងខែធ្នូ ឆ្នាំ២០១៨

ល.រ	មុខទំនិញគ្រប់មុខ	មេគុណ	សន្តស្សន			បម្រែបម្រួលជាភាគរយ	
			ធ្នូ-១៧	វិច្ឆិកា-១៨	ធ្នូ-១៨	ខែនេះ	ឆ្នាំនេះ
១	ប្រេងម៉ាស៊ូត	៤,៩៦៩	៩៥,៨១	៩៧,០៩	៨៧,២៩	-១០,១	-៨,៩
២	ប្រេងសាំងធម្មតា	៥,១៧៥	៩៦,៨២	៩៨,២៣	៨៨,៥៩	-៩,៨	-៨,៥
៣	គ្រឿងបន្លាស់និងសម្ភារៈបន្ទាប់បន្សំ	៥,៥២៤	១០៦,២៦	១០៧,៨៤	៩៨,៨១	-៨,៤	-៧,០
៤	ប្រេងម៉ាស៊ីន	០,១៤៤	១១០,១១	១១៥,១៧	១០៧,៣៥	-៦,៨	-២,៥
៥	ឥន្ធនៈរាវ	២,៦៩៩	១១៤,៩១	១២១,២៧	១១៦,៨៧	-៣,៦	១,៧
៦	ឥន្ធនៈរឹង	០,០៩៩	១៤៥,៤៧	១៤៥,៧៨	១៤៣,៣០	-១,៧	-១,៥
៧	ស៊ុតកែច្នៃ	១,០១៣	១៥៩,៤៨	១៦២,៤៨	១៦០,១៧	-១,៤	០,៤
៨	បន្លែជាមើមដទៃទៀត	១,១៣៨	២៦៧,៨៥	២៨៥,៥០	២៨២,១៩	-១,២	៥,៤
៩	បន្លែជាផ្លែ	២,០៣១	២០៣,៦០	២១៥,៧៣	២១៣,៦៥	-១,០	៤,៩
១០	ផ្លែអគ្គិសនី	៩,៦២៥	១២៤,៣៥	១២៦,៨៧	១២៥,៦១	-១,០	១,០
១១	បន្លែស្លឹក និង ដើម ធាង ទង	៤,៨១៤	២២០,៥១	២៣០,០៩	២២៨,២៥	-០,៨	៣,៥
១២	ស្រាបៀរ	០,២៤៨	១៦៧,៩០	១៨១,៤១	១៨០,១៩	-០,៧	៧,៣
១៣	សេវាកម្មទូរស័ព្ទ និងទូរសារ	០,៧២៥	៤៩,៣១	៤៨,៩០	៤៨,៥៦	-០,៧	-១,៥
១៤	ស៊ុតស្រស់	២,៦៤៤	១៥៩,៩០	១៦១,៨៧	១៦០,៩៣	-០,៦	០,៦
១៥	ផ្ទះសំបែង	១៧,០៨៤	១២៥,៧៩	១២៧,០៥	១២៦,៣១	-០,៦	០,៤
១៦	ប្រដាប់ប្រើប្រាស់អគ្គិសនី ទំនិញ និងផលិតផលថែទាំផ្ទាល់ខ្លួន	០,០៨១	១៦៩,២០	១៧៧,៣៨	១៧៦,២៩	-០,៦	៤,២
១៧	ដំណាំមើម	០,៤៥៦	២៤១,៦២	២៣៤,៦៦	២៣៣,៥៩	-០,៥	-៣,៣
១៨	សេវាកម្មហិរញ្ញវត្ថុ	០,៨៧៦	១៧០,០៤	១៦៩,៥៤	១៦៨,៧០	-០,៥	-០,៨
១៩	ដំណាំសណ្តែកសម្រាប់យកគ្រាប់	០,៤៣៩	១៩២,១១	១៨៨,៨៤	១៨៨,០៦	-០,៤	-២,១
២០	ការថែរក្សា និងការជួសជុល	០,០៦២	១៤៧,៣២	១៥០,២១	១៤៩,៥៤	-០,៤	១,៥
២១	ការសិក្សា	២,៩១២	១១៧,៧០	១១៩,១៣	១១៨,៦៩	-០,៤	០,៨
២២	សាច់គោស្រស់	៥,៦១៨	២០៨,៣៣	២១២,១៣	២១១,៤៦	-០,៣	១,៥
២៣	សាច់កែច្នៃក្នុងស្រុក	០,៣១៩	១៨៨,៤៩	១៩១,៨៦	១៩១,៣៨	-០,៣	១,៥
២៤	ត្រីកែច្នៃ	០,២២៩	២៣១,៤២	២៤១,៣៣	២៤០,៦២	-០,៣	៤,០
២៥	ផ្លែឈើស្រស់	៤,៧៣៦	២១៣,៨៩	២១៨,៥០	២១៧,៨៣	-០,៣	១,៨
២៦	ផ្លែឈើស្ងួតនិងទុកបានយូរ	៤,០៩៤	២១១,៣១	២១៥,៥៦	២១៤,៩៤	-០,៣	១,៧
២៧	សម្ភារៈ និងបរិក្ខារសម្រាប់លំនៅដ្ឋាន និងស្នូនច្បារ	០,០៧៨	១៣៦,៤៩	១៤០,៩៤	១៤០,៥១	-០,៣	២,៩
២៨	គ្រឿងបរិក្ខារទូរស័ព្ទ និងទូរសារ	១,១៣៦	៦៧,៧៣	៦៧,៥៤	៦៧,៣២	-០,៣	-០,៦
២៩	ទំនិញនិងសេវាកម្មផ្សេង	៥,៨៦១	២៦១,៩៥	២៧៦,៦០	២៧៥,៦៦	-០,៣	៥,២
៣០	ការតុបតែងសក់ និងការសង្កឹតសម្លាង	០,៤៨០	១៥១,៣១	១៥៤,៥២	១៥៤,០០	-០,៣	១,៨
៣១	សម្ភារៈប្រើប្រាស់ផ្ទាល់ខ្លួន	០,៣៩៩	១៤៧,៦៨	១៤៩,៨៨	១៤៩,៤៧	-០,៣	១,២
៣២	ទឹកសុទ្ធ ទឹកក្រូច និងទឹកផ្លែឈើ និងបន្លែ	០,៧៥៥	១៣៨,៣២	១៤២,១១	១៤១,៧៩	-០,២	២,៥
៣៣	ស្រាប៊ិច	០,៧៩៤	១៣៦,៩១	១៤៣,៨០	១៤៣,៥០	-០,២	៤,៨
៣៤	វត្ថុធាតុដើមសម្លៀកបំពាក់	២,៣៩៥	១៤២,២១	១៤៦,៤៧	១៤៦,២៥	-០,២	២,៨
៣៥	សម្លៀកបំពាក់បុរស និងកុមារ	១,៩៦២	១៣៨,៧៣	១៤៣,៩១	១៤៣,៦៩	-០,២	៣,៦
៣៦	សម្លៀកបំពាក់ស្ត្រី និងក្មេងស្រី	០,៦២១	១៣៩,១១	១៤៤,៦៦	១៤៤,៣១	-០,២	៣,៧
៣៧	សម្លៀកបំពាក់ផ្សេងទៀតទាំងពីរភេទ	១,០៦៥	១៤០,៩៤	១៤៧,៥៩	១៤៧,៣២	-០,២	៤,៥
៣៨	ធាតុដើមដទៃទៀត	០,៤២៩	១៣៦,៦៦	១៣៩,០៣	១៣៨,៨៣	-០,១	១,៦
៣៩	នំប៊ីស្លឹក និងនំម្សៅ	១,០០៨	២២៦,០២	២២៥,៤៥	២២៥,២៨	-០,១	-០,៣
៤០	សាច់ជ្រូក	៩,៦៨១	២១៦,៦៨	២២០,៦៦	២២០,៤៨	-០,១	១,៨

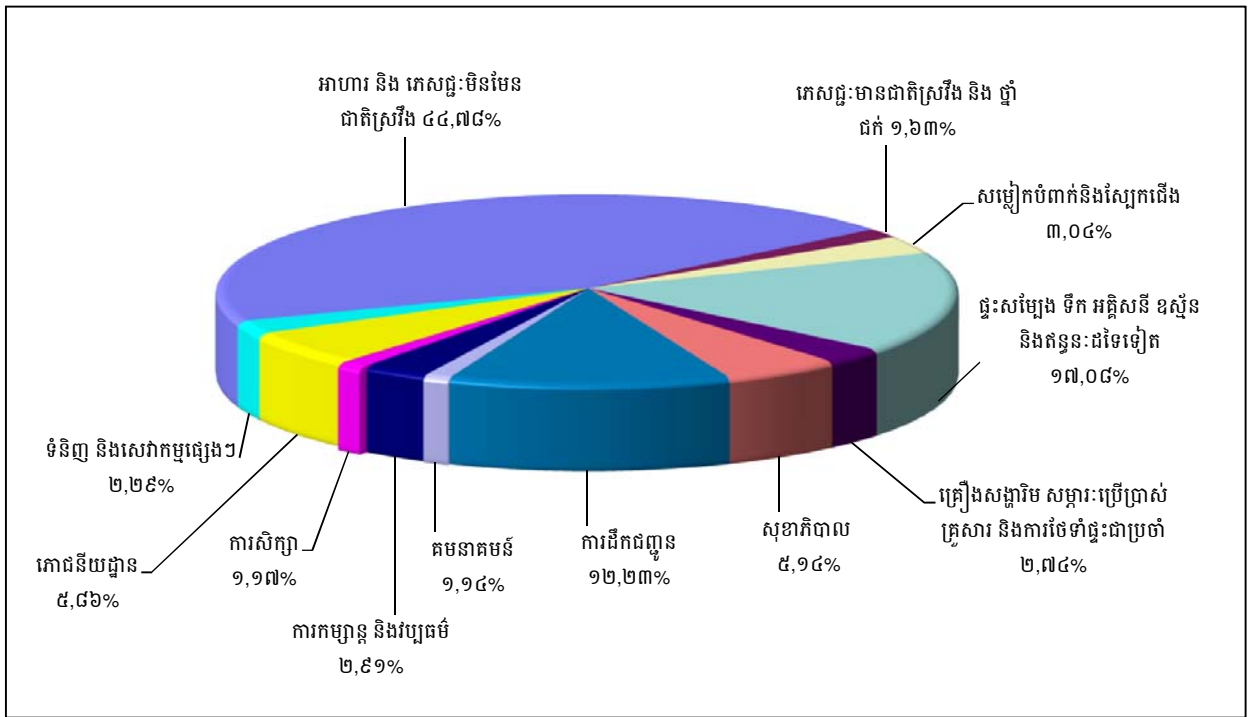
ប្រភព : វិទ្យាស្ថានជាតិស្ថិតិ

ក្រាហ្វូស្តិក ១ : សន្ទស្សន៍ផ្ទៃក្នុងនិញប្រើប្រាស់



ប្រភព : វិទ្យាស្ថានជាតិស្ថិតិ

ក្រាហ្វូស្តិក ២ : សមាមាត្រមេគុណនៃសន្ទស្សន៍ផ្ទៃក្នុងក្រុមគ្រួសារនិញប្រើប្រាស់

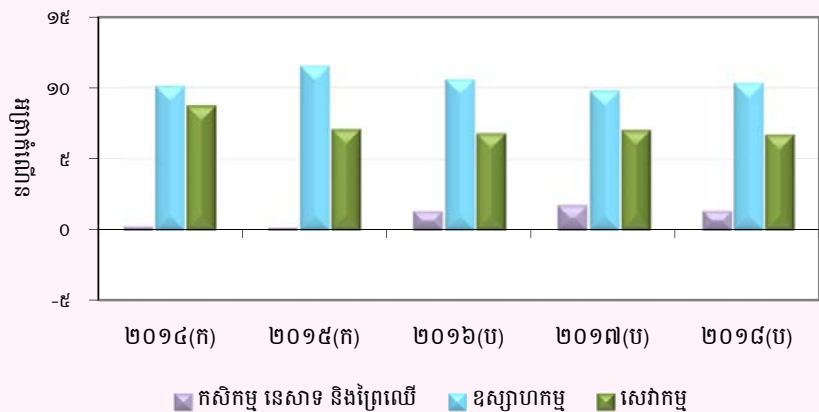


ប្រភព : វិទ្យាស្ថានជាតិស្ថិតិ

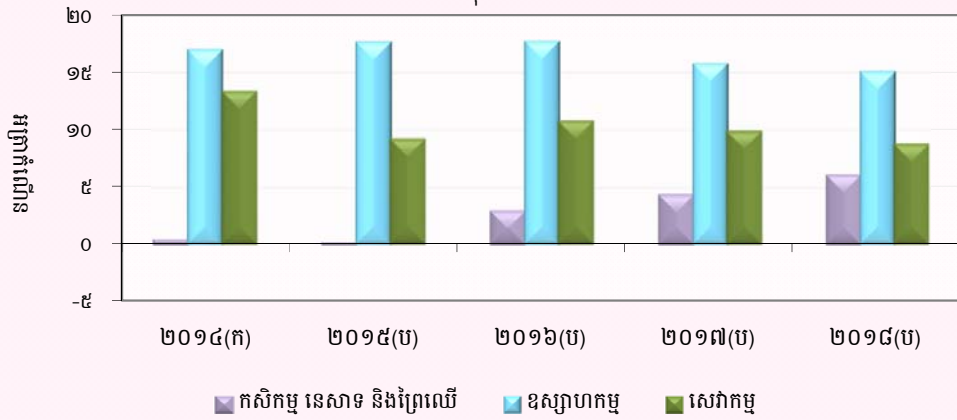
តារាង ៣ : វិនិច្ឆ័យក្នុងស្រុកសរុប (ជសស)

	គិតតាមថ្ងៃចេរ ឆ្នាំ២០០០					គិតតាមថ្ងៃបច្ចុប្បន្ន				
	២០១៤ ^(ក)	២០១៥ ^(ក)	២០១៦ ^(ប)	២០១៧ ^(ប)	២០១៨ ^(ប)	២០១៤ ^(ក)	២០១៥ ^(ប)	២០១៦ ^(ប)	២០១៧ ^(ប)	២០១៨ ^(ប)
ជសស គិតជាពាន់លានរៀល	៤០.១៨២	៤២.៩៨១	៤៥.៩៦១	៤៩.១៧៧	៥២.៦៩៩	៦៧.៤៣៧	៧៣.៤២៣	៨១.២៤២	៨៩.៧៥៤	៩៤.៩១៨
ជសស គិតជាលានដុល្លារអាមេរិក	៩.៩៧១	១០.៦៧៩	១១.៤០៥	១២.១៥៧	១២.៩០១	១៦.៧៣៤	១៨.២៤២	២០.១៥៩	២២.១៨៩	២៤.២១៥
អន្តរាគមន៍នៃ ជសស	៧,១	៧,០	៦,៩	៧,០	៧,២	១០,០	៨,៩	១០,៦	១០,៥	១០,២
អន្តរាគមន៍នៃ ជសស តាមសកម្មភាពសេដ្ឋកិច្ច										
កសិកម្ម នេសាទ និងព្រៃឈើ	០,៣	០,២	១,៣	១,៧	១,៣	០,៥	០,២	៣,០	៤,៤	៦,១
ឧស្សាហកម្ម	១០,១	១១,៥	១០,៦	៩,៧	១០,៣	១៧,០	១៧,៧	១៧,៧	១៥,៨	១៥,១
សេវាកម្ម	៨,៧	៧,១	៦,៨	៧,០	៦,៧	១៣,៤	៩,២	១០,៨	៩,៩	៨,៨
ជសស សម្រាប់មនុស្សម្នាក់ (គិតជាលានរៀល)	២,៧	២,៩	៣,០	៣,២	៣,២	៤,៦	៤,៩	៥,៤	៥,៨	៦,៣
ជសស សម្រាប់មនុស្សម្នាក់ (គិតជាដុល្លារអាមេរិក)	៦៧៤	៧១៣	៧៥២	៧៨៣	៨១៩	១.១៣១	១.២១៨	១.៣៣០	១.៤២៩	១.៥៣៨

ប្រាប្បសិទ្ធិ ៣ : ជសស តាមសកម្មភាពសេដ្ឋកិច្ច
(គិតតាមថ្ងៃចេរ ឆ្នាំ២០០០)



ប្រាប្បសិទ្ធិ ៤ : ជសស តាមសកម្មភាពសេដ្ឋកិច្ច
(គិតតាមថ្ងៃបច្ចុប្បន្ន)

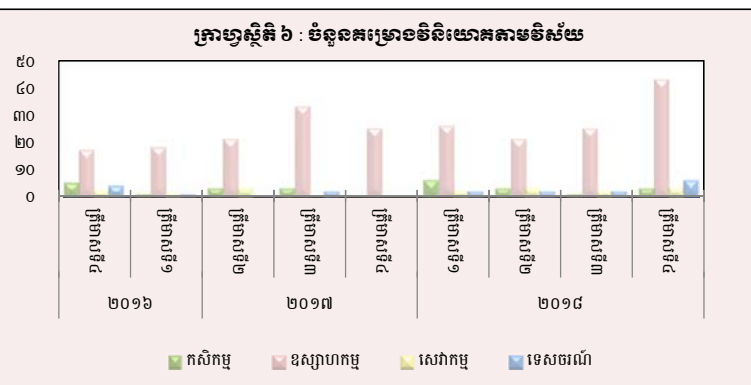
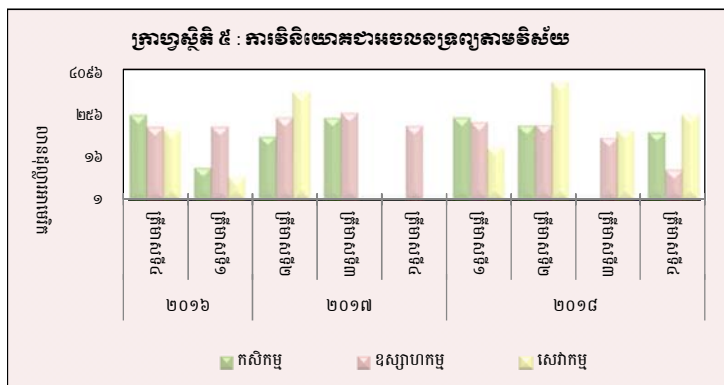


(ប) : ការព្យាករណ៍ជាបឋម
(ក) : ទិន្នន័យពិតប្រាកដ
ប្រភព : វិទ្យាស្ថានជាតិស្ថិតិ

តារាង ៤ : គម្រោងវិនិយោគដែលបានអនុម័តតាមវិស័យ

(ឯកតា : លានដុល្លារអាមេរិក)

វិស័យ	កសិកម្ម		ឧស្សាហកម្ម		សេវាកម្ម		ទេសចរណ៍		សរុប	
	គម្រោង	អចលនទ្រព្យ	គម្រោង	អចលនទ្រព្យ	គម្រោង	អចលនទ្រព្យ	គម្រោង	អចលនទ្រព្យ	គម្រោង	អចលនទ្រព្យ
២០១៦										
ក្រីមាសទី១	២	៣៨,៣	២៩	១៣៤,៣	១	១៤០,០	៥	៦៤២,៤	៣៧	៩៩៩,០
ក្រីមាសទី២	១	១១,២	១៩	៥៨៥,៦	១	២១១,០	២	១៩,៨	២៣	៨២៧,៥
ក្រីមាសទី៣	១	៣៥,៣	៩	៦៧,៤	-	-	-	-	១០	១០២,៧
ក្រីមាសទី៤	៥	២៤៦,៦	១៧	១១៣,៥	២	៩១,០	៤	៥៦,៣	២៨	៥០៧,៤
សរុប	៩	៣៣១,៣	៧៤	៩០០,៨	៤	៤៤២,០	១១	៧១៨,៥	៩៨	២.៣៩២,៥
២០១៧										
ក្រីមាសទី១	១	៨,០	១៨	១១៥,៦	១	៤,២	១	៣,៦	២១	១៣១,៤
ក្រីមាសទី២	៣	៦១,០	២១	២០៩,៩	៣	១.០៤៥,៣	-	៦៤៤,២	២៧	១.៩៦០,៣
ក្រីមាសទី៣	៣	២០៥,៦	៣៣	២៨១,១	-	-	២	២,៥១៨,៨	៣៨	៣.០០៥,៤
ក្រីមាសទី៤	-	-	២៥	១១៩,៨	-	-	-	-	២៥	១១៩,៨
សរុប	៧	២៧៤,៥	៩៧	៧២៦,៣	៤	១.០៤៩,៥	៣	៣.១៦៦,៦	១១១	៥.២១៦,៩
២០១៨										
ក្រីមាសទី១	៦	២១០,២	២៦	១៥៤,៣	២	២៩,៥	២	៧៥,២	៣៦	៤៦៩,២
ក្រីមាសទី២	៣	១២២,៥	២១	១២៨,២	៣	២.០៤៩,៦	២	១២៥,៩	២៩	២.៤២៦,២
ក្រីមាសទី៣	១	១,០	២៥	៥៦,០	២	៨៨,០	២	៣៣,០	៣០	១៧៨,០
ក្រីមាសទី៤	៣	៧៩,៥	៤៣	៧,០	៣	២៤០,៤	៦	១.២៣៩,៤	៥៥	១.៩៦៦,៣
សរុប	១៣	៤១៣,២	១១៥	៣៤៥,៦	១០	២.៤០៧,៥	១២	១.៤៧៣,៥	១៥០	៤.៦៣៩,៧



ប្រភព : ក្រុមប្រឹក្សាអភិវឌ្ឍន៍កម្ពុជា (គណៈកម្មការវិនិយោគកម្ពុជា)

តារាង ៥ : គម្រោងវិនិយោគដែលបានអនុម័តដោយក្រុមប្រឹក្សាអភិវឌ្ឍន៍កម្ពុជាតាមបណ្តាប្រទេសចម្បងៗ*

(ឯកតា : លានដុល្លារអាមេរិក)

ប្រទេស	២០១៧				២០១៨			
	ត្រីមាសទី១	ត្រីមាសទី២	ត្រីមាសទី៣	ត្រីមាសទី៤	ត្រីមាសទី១	ត្រីមាសទី២	ត្រីមាសទី៣	ត្រីមាសទី៤
កម្ពុជា	២៣,៩	៥៩៥,៧	២.៥៥០,៤	៥,៩	១៣៣,៩	៣៣៦,៥	៩៤,២	៧២៩,៥
ចិន	២៨,១	១.០៥១,០	២៩៣,៨	៦៤,៤	២២៤,២	២.០៤២,៣	១៦,៧	២២៧,៨
កូរ៉េ	១៥,៥	៧,២	១២៣,៦	៣,២	៣,៥	៥,៤	១,០	២,១
សហរដ្ឋអាមេរិក	-	-	-	-	៦,៨	-	-	-
ថៃ	-	១៥,៩	-	-	១៩,១	-	៤៧,៦	៦,៨
វៀតណាម	-	-	-	-	-	-	-	២១,៤
ម៉ាឡេស៊ី	-	៨,៩	៣,៨	១,២	-	២,២	-	-
សាំងហ្គាពួរ	-	២៤៨,៣	៣,៨	-	១,៤	-	-	៦,៥
តៃវ៉ាន់	១០,៥	៣,៨	៦,០	៣,០	១១,៧	-	២,០	១២,៩
អូស្ត្រាលី	-	-	-	-	២,៤	-	-	-
អង់គ្លេស	៣៥,៤	៤,៩	-	៨,៧	-	-	-	១០,៣
កាណាដា	-	-	-	-	-	-	-	៨២២,៦
ហុងកុង	១៣,៤	២០,៨	២០,២	៣១,០	១៣,៨	២៨,៨	៤,២	៥,៩
ផ្សេងៗ	៤,៦	៣,៩	៣,៧	២,៤	៥២,៤	១១,១	១២,៤	៦,៧
សរុប	១៣១,៤	១.៩៦០,៣	៣.០០៥,៤	១១៩,៨	៤៦៩,២	២.៤២៦,២	១៧៨,០	១.៨៥២,៥

(សមាមាត្រនៃគម្រោងវិនិយោគដែលបានអនុម័ត)

កម្ពុជា	១៨,២	៣០,៤	៨៤,៩	៥,០	២៨,៥	១៣,៩	៥២,៩	៣៩,៤
ចិន	២១,៤	៥៣,៦	៩,៨	៥៣,៧	៤៧,៨	៨៤,២	៩,៤	១២,៣
កូរ៉េ	១១,៨	០,៤	៤,១	២,៧	០,៧	០,២	០,៦	០,១
សហរដ្ឋអាមេរិក	-	-	-	-	១,៥	-	-	-
ថៃ	-	០,៨	-	-	៤,១	-	២៦,៧	០,៤
វៀតណាម	-	-	-	-	-	-	-	១,២
ម៉ាឡេស៊ី	-	០,៥	០,១	១,០	-	០,១	-	-
សាំងហ្គាពួរ	-	១២,៧	០,១	-	០,៣	-	-	០,៣
តៃវ៉ាន់	៨,០	០,២	០,២	២,៥	២,៥	-	១,១	០,៧
អូស្ត្រាលី	-	-	-	-	០,៥	-	-	-
អង់គ្លេស	២៦,៩	០,២	-	៧,៣	-	-	-	០,៦
ជប៉ុន	-	-	-	-	-	-	-	៤៤,៤
ហុងកុង	១០,២	១,១	០,៧	២៥,៨	២,៩	១,២	២,៣	០,៣
ផ្សេងៗ	៣,៥	០,២	០,១	២,០	១១,២	០,៥	៧,០	០,៤
សរុប	១០០,០	១០០,០	១០០,០	១០០,០	១០០,០	១០០,០	១០០,០	១០០,០

* អចលនទ្រព្យ

ប្រភព : ក្រុមប្រឹក្សាអភិវឌ្ឍន៍កម្ពុជា (គណៈកម្មការវិនិយោគកម្ពុជា)

តារាង ៦ : អត្រាប្តូរប្រាក់ប្រចាំថ្ងៃ ក្នុងខែធ្នូ ឆ្នាំ២០១៨

(រៀល/១ដុល្លារអាមេរិក)

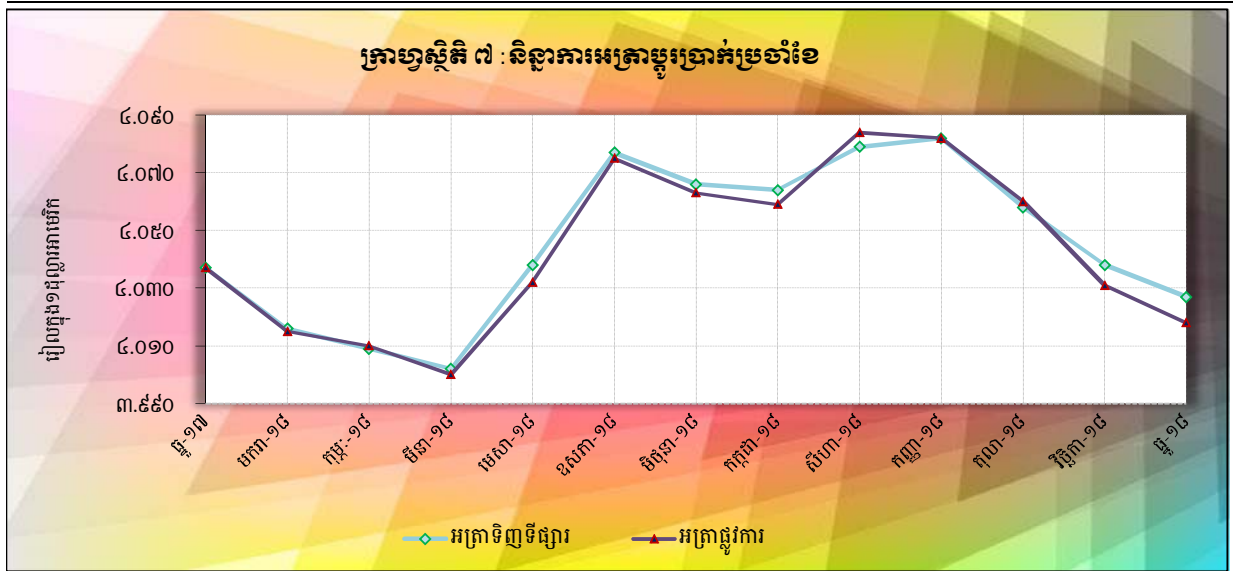
ថ្ងៃ	អត្រាប្តូរប្រាក់ទីផ្សារ			អត្រាប្តូរប្រាក់	បរិមាណប្រាក់ប្រចាំថ្ងៃ*	
	ទិញ	លក់	មធ្យម	ផ្លូវការ	គម្លាត	តារាងយូ
១	៤.០៣៨	៤.០៥០	៤.០៤៤	៤.០៣១	០,០	០,០
២	៤.០៣៨	៤.០៥០	៤.០៤៤	៤.០៣១	០,០	០,០
៣	៤.០៣៣	៤.០៤២	៤.០៣៨	៤.០២៦	-៥,០	-០,១
៤	៤.០៣៣	៤.០៤២	៤.០៣៨	៤.០៣០	០,០	០,០
៥	៤.០៣៥	៤.០៤៤	៤.០៤០	៤.០៣២	២,០	០,០
៦	៤.០៣៥	៤.០៤៤	៤.០៤០	៤.០៣២	០,០	០,០
៧	៤.០២៨	៤.០៤១	៤.០៣៥	៤.០៣០	-៧,០	-០,២
៨	៤.០២៨	៤.០៤១	៤.០៣៥	៤.០៣០	០,០	០,០
៩	៤.០២៨	៤.០៤១	៤.០៣៥	៤.០៣០	០,០	០,០
១០	៤.០២៨	៤.០៤១	៤.០៣៥	៤.០៣០	០,០	០,០
១១	៤.០២៤	៤.០៣៦	៤.០៣០	៤.០៣០	-៤,០	-០,១
១២	៤.០២៨	៤.០៣៩	៤.០៣៤	៤.០២៥	៤,០	០,១
១៣	៤.០២៤	៤.០៣៥	៤.០៣០	៤.០២០	-៤,០	-០,១
១៤	៤.០២៤	៤.០៣៥	៤.០៣០	៤.០២០	០,០	០,០
១៥	៤.០២៤	៤.០៣៥	៤.០៣០	៤.០២០	០,០	០,០
១៦	៤.០២៤	៤.០៣៥	៤.០៣០	៤.០២០	០,០	០,០
១៧	៤.០២៤	៤.០៣៥	៤.០៣០	៤.០២២	០,០	០,០
១៨	៤.០២៤	៤.០៣៥	៤.០៣០	៤.០២២	០,០	០,០
១៩	៤.០២៤	៤.០៣៥	៤.០៣០	៤.០២៣	០,០	០,០
២០	៤.០២៤	៤.០៣៥	៤.០៣០	៤.០២៤	០,០	០,០
២១	៤.០២៤	៤.០៣៥	៤.០៣០	៤.០២៤	០,០	០,០
២២	៤.០៣២	៤.០៤១	៤.០៣៧	៤.០២៤	៨,០	០,២
២៣	៤.០៣២	៤.០៤១	៤.០៣៧	៤.០២៤	០,០	០,០
២៤	៤.០៣៤	៤.០៤៤	៤.០៣៩	៤.០២៥	២,០	០,០
២៥	៤.០៣៤	៤.០៤៤	៤.០៣៩	៤.០២៦	០,០	០,០
២៦	៤.០២៩	៤.០៤១	៤.០៣៥	៤.០២៧	-៥,០	-០,១
២៧	៤.០២៩	៤.០៤១	៤.០៣៥	៤.០២០	០,០	០,០
២៨	៤.០២៧	៤.០៣៩	៤.០៣៣	៤.០១៩	-២,០	០,០
២៩	៤.០២៧	៤.០៣៩	៤.០៣៣	៤.០១៩	០,០	០,០
៣០	៤.០២៧	៤.០៣៩	៤.០៣៣	៤.០១៩	០,០	០,០
៣១	៤.០២៧	៤.០៣៩	៤.០៣៣	៤.០១៨	០,០	០,០
មធ្យម	៤.០២៩	៤.០៤០	៤.០៣៤	៤.០២៥	-០,៤	០,០

* គម្លាតអត្រាទិញទីផ្សារប្រចាំថ្ងៃ

តារាង ៧ : អត្រាប្តូរប្រាក់ប្រចាំខែ

(អត្រាចុងគ្រា រៀល/១ដុល្លារអាមេរិក)

	អត្រាប្តូរប្រាក់ទីផ្សារ				អត្រាប្តូរប្រាក់រដ្ឋបាល
	ទិញ	បំរែបំរួល % ប្រចាំខែ	លក់	មធ្យម	
ធ្នូ-១០	៤.០៤៨	-០,៦៤	៤.០៥៣	៤.០៥១	៤.០៥៣
ធ្នូ-១១	៤.០៥៧	០,៦៧	៤.០៦៦	៤.០៦២	៤.០៣៩
ធ្នូ-១២	៣.៩៩០	-០,១៣	៣.៩៩៥	៣.៩៩៣	៣.៩៩៥
ធ្នូ-១៣	៤.០០៣	០,២៣	៤.០១៣	៤.០០៨	៣.៩៩៥
ធ្នូ-១៤	៤.០៦៤	០,២២	៤.០៧៣	៤.០៦៩	៤.០៧៥
ធ្នូ-១៥	៤.០៤៨	០,១០	៤.០៥៥	៤.០៥២	៤.០៥០
ធ្នូ-១៦	៤.០៣៩	០,១៧	៤.០៥០	៤.០៤៥	៤.០៣៧
២០១៧					
វិច្ឆិកា	៤.០៣៤	-០,៣២	៤.០៤៥	៤.០៤០	៤.០៣៥
ធ្នូ	៤.០៣៧	០,០៧	៤.០៤៦	៤.០៤២	៤.០៣៧
២០១៨					
មករា	៤.០១៦	-០,៥២	៤.០២២	៤.០១៩	៤.០១៥
កុម្ភៈ	៤.០០៩	-០,៣៧	៤.០១៨	៤.០១៤	៤.០១០
មីនា	៤.០០២	-០,១៧	៤.០១១	៤.០០៧	៤.០០០
មេសា	៤.០៣៨	០,៩០	៤.០៥១	៤.០៤៥	៤.០៣២
ឧសភា	៤.០៧៧	០,៩៧	៤.០៨៩	៤.០៨៣	៤.០៧៥
មិថុនា	៤.០៦៦	-០,២៧	៤.០៧៥	៤.០៧១	៤.០៦៣
កក្កដា	៤.០៦៤	-០,០៥	៤.០៧៤	៤.០៦៩	៤.០៥៩
សីហា	៤.០៧៩	០,៣៧	៤.០៨៩	៤.០៨៤	៤.០៨៤
កញ្ញា	៤.០៨២	០,០៧	៤.០៩២	៤.០៨៧	៤.០៨២
តុលា	៤.០៥៨	-០,៥៩	៤.០៦៧	៤.០៦៣	៤.០៦០
វិច្ឆិកា	៤.០៣៨	-០,៤៩	៤.០៥០	៤.០៤៤	៤.០៣១
ធ្នូ	៤.០២៧	-០,២៧	៤.០៣៩	៤.០៣៣	៤.០១៨



តារាង ៨ : តម្លៃប្រាក់រៀលធៀបជាមួយនឹងមិយ៉ាន់ម៉ារ

(អត្រាទិញផ្លូវការចុងខែ)

	អេសធើរីវា (SDR)	ឥណ្ឌា អាមេរិក	ឥណ្ឌូ	យ៉េន ជប៉ុន	រោន អង់គ្លេស	រូបិ ឥណ្ឌូនេស៊ី	វិបហ្គីត ម៉ាឡេស៊ី	ប៊េសូ ប្រ៊ីស៊ីលីន	ឥណ្ឌូ សិង្ហបុរី	បាត ថៃ	ដុល វៀតណាម
ឯកតា	១	១	១	១០០	១	១០០០	១	១០០	១	១	១០០០
២០១០	៦.២៤២	៤.០៥១	៥.៣៨៧	៤.៩៧០	៦.២៥២	៤៥០	១.៣១៨	៩.២៤៨	៣.១៤៣	១៣៤	២០៨
២០១១	៦.១៨១	៤.០៣៩	៥.២៣០	៥.២០១	៦.២២៥	៤៤៥	១.២៧៤	៩.២១០	៣.១០៨	១២៧	១៩២
២០១២	៦.១៤០	៣.៩៩៥	៥.២៨៥	៤.៦៤៥	៦.៤៥៦	៤១១	១.៣០៤	៩.៧៣៧	៣.២៦៦	១៣១	១៩១
២០១៣	៦.១៥២	៣.៩៩៥	៥.៥១៥	៣.៨០៧	៦.៥៨៩	៣២៧	១.២១៥	៨.៩៩៩	៣.១៥៣	១២២	១៩០
២០១៤	៥.៩០២	៤.០៧៥	៤.៩៥៥	៣.៤១១	៦.៣៤២	៣២៨	១.១៦៦	៩.១១៧	៣.០៨៣	១២៤	១៩១
២០១៥	៥.៦១៧	៤.០៥០	៤.៤២៩	៣.៣៦២	៦.០០០	២៩៤	៩៤៤	៨.៦៣០	២.៨៦៣	១១២	១៨១
២០១៦	៥.៤១០	៤.០៣៧	៤.២៦៥	៣.៤៦៧	៤.៩៦០	៣០០	៩០១	៨.១១៩	២.៧៩២	១១២	១៧៨
២០១៧											
វិទ្ធិកា	៥.៧១៥	៤.០៣៥	៤.៧៨៣	៣.៦០៣	៥.៤១១	២៩៩	៩៨៨	៧.០៣៥	២.៩៩៥	១២៤	១៧៨
ផ្ទេរ	៥.៧៣៥	៤.០៣៧	៤.៨២១	៣.៥៧៤	៥.៤២៦	២៩៨	៩៩៤	៨.០៩៤	៣.០១៧	១២៤	១៧៨
២០១៨											
មករា	៥.៧៨៣	៤.០១៥	៤.៩៧១	៣.៦៨៦	៥.៦៥១	៣០០	១.០៣៣	៧.៨៤១	៣.០៦៤	១២៨	១៧៧
កុម្មុៈ	៥.៨២០	៤.០១០	៤.៩០៣	៣.៧៣០	៥.៥៧៤	២៩៣	១.០២២	៧.៧១២	៣.០២៧	១២៨	១៧៦
មីនា	៥.៨១៥	៤.០០០	៤.៩១៩	៣.៧៥៧	៥.៦០៩	២៩១	១.០៣៥	៧.៦៥៤	៣.០៥០	១២៨	១៧៥
មេសា	៥.៧៩៧	៤.០៣២	៤.៨៨៧	៣.៦៩៤	៥.៥៥២	២៩០	១.០២៩	៧.៧៧១	៣.០៤៥	១២៨	១៧៧
ឧសភា	៥.៧៦៣	៤.០៧៥	៤.៧៥១	៣.៧៥៣	៥.៣១២	២៩១	១.០២២	៧.៧៤៤	៣.០៤៣	១២៧	១៧៩
មិថុនា	៥.៧០៨	៤.០៦៣	៤.៧០១	៣.៦៧៩	៥.៣១៤	២៨២	១.០០៥	៧.៥៩៣	២.៩៧២	១២៣	១៧៧
កក្កដា	៥.៦៩៦	៤.០៥៩	៤.៧៥៣	៣.៦៦០	៥.៣៣២	២៨២	១.០០០	៧.៦៣២	២.៩៨៤	១២២	១៧៥
សីហា	៥.៧២៧	៤.០៨៤	៤.៧៦៣	៣.៦៨១	៥.៣១២	២៧៨	៩៩៤	៧.៦៣៤	២.៩៨៥	១២៥	១៧៥
កញ្ញា	៥.៧២៣	៤.០៨២	៤.៧៥១	៣.៦០០	៥.៣៣៨	២៧៤	៩៨៥	៧.៥៤២	២.៩៨៤	១២៦	១៧៥
តុលា	៥.៦១២	៤.០៦០	៤.៦០៦	៣.៥៨៩	៥.១៦០	២៦៧	៩៧១	៧.៥៨៣	២.៩៣១	១២២	១៧៤
វិទ្ធិកា	៥.៥៧៦	៤.០៣១	៤.៥៩២	៣.៥៥៥	៥.១៥៣	២៨០	៩៦៣	៧.៦៩៣	២.៩៤៣	១២២	១៧៣
ផ្ទេរ	៥.៥៨៨	៤.០១៨	៤.៥៩៧	៣.៦៤១	៥.០៩៨	២៧៧	៩៦៩	៧.៦៥៣	២.៩៤២	១២៤	១៧៤
បម្រែបម្រួលជាភាគរយប្រចាំខែ	០,២២	-០,៣២	០,១១	២,៤២	-១,០៧	-១,០៧	០,៦២	-០,៥២	-០,០៣	១,៦៤	០,៥៨

តារាង ៩ : អត្រាការប្រាក់លើប្រាក់បញ្ញើ និងប្រាក់កម្ចីរបស់ធនាគារ *

(អត្រាបច្ចុប្បន្នផ្អែកតាមទំហំប្រតិបត្តិការធនាគារ)

	ធ្នូ-១៥	ធ្នូ-១៦	ធ្នូ-១៧	មករា-១៨	កុម្ភៈ-១៨	មីនា-១៨	មេសា-១៨	ឧសភា-១៨	មិថុនា-១៨	កក្កដា-១៨	សីហា-១៨	កញ្ញា-១៨	តុលា-១៨	វិច្ឆិកា-១៨	ធ្នូ-១៨
អត្រាការប្រាក់លើប្រាក់បញ្ញើជារៀងរាល់															
ប្រាក់បញ្ញើសន្សំ	១,៤៣	១,៥៦	១,៣៩	១,៣៨	១,៥២	១,១១	១,០៩	១,០៨	១,០៩	១,០៩	១,១០	១,១២	១,១០	១,១៤	១,១៧
ប្រាក់បញ្ញើមានកាលកំណត់ ១ខែ	២,៨៦	៣,១១	២,២១	២,២០	២,២០	២,២៧	២,១០	២,១២	២,០៩	២,០៨	២,០៩	២,១២	២,១៥	២,១២	២,១៥
ប្រាក់បញ្ញើមានកាលកំណត់ ៣ខែ	៤,៧១	៤,៨៤	៣,៨៩	៣,៨៩	៣,៩២	៣,៩៨	៣,៨៨	៣,៨៨	៣,៨៧	៣,៨៤	៣,៨៦	៣,៨៩	៣,៩០	៣,៨៥	៣,៩០
ប្រាក់បញ្ញើមានកាលកំណត់ ៦ខែ	៥,៦៥	៥,៧៩	៤,៦៧	៤,៦៨	៤,៧២	៤,៧៩	៤,៦៨	៤,៦៨	៤,៧០	៤,៦៦	៤,៦៨	៤,៧១	៤,៧១	៤,៦៩	៤,៧៦
ប្រាក់បញ្ញើមានកាលកំណត់ ១២ខែ	៦,៦៤	៦,៩១	៥,៩០	៥,៨៩	៥,៩៥	៦,០៤	៥,៩៧	៥,៩៨	៥,៩៩	៦,០៦	៦,០៧	៦,១១	៦,១៤	៦,១១	៦,១៧
អត្រាការប្រាក់លើប្រាក់បញ្ញើជាដុល្លារ															
ប្រាក់បញ្ញើសន្សំ	០,៧៨	០,៨៤	០,៧៥	០,៧៤	០,៧៤	០,៧៤	០,៧៥	០,៧៤	០,៧៥	០,៦៩	០,៧០	០,៦៩	០,៦៩	០,៦៩	០,៦៨
ប្រាក់បញ្ញើមានកាលកំណត់ ១ខែ	១,៧៣	១,៧៧	១,៥៣	១,៤៦	១,៤៨	១,៤៨	១,៤៩	១,៥០	១,៥០	១,៥២	១,៥២	១,៥០	១,៥០	១,៤៥	១,៤៤
ប្រាក់បញ្ញើមានកាលកំណត់ ៣ខែ	២,៤៦	២,៤២	២,២៧	២,២៥	២,២៣	២,២៣	២,២៥	២,២៦	២,២៦	២,១៩	២,២០	២,២០	២,២០	២,១៧	២,១៥
ប្រាក់បញ្ញើមានកាលកំណត់ ៦ខែ	៣,៤២	៣,៤១	៣,២៦	៣,២៤	៣,២៣	៣,២៣	៣,២៣	៣,២៤	៣,២៥	៣,២៦	៣,២៧	៣,២៦	៣,២៧	៣,២៥	៣,២៣
ប្រាក់បញ្ញើមានកាលកំណត់ ១២ខែ	៤,៤៥	៤,៤៤	៤,៤២	៤,៣៨	៤,៤៣	៤,៤២	៤,៤១	៤,៤២	៤,៤៤	៤,៤៤	៤,៤៥	៤,៤៤	៤,៤៥	៤,៤៣	៤,៤២
អត្រាការប្រាក់លើប្រាក់កម្ចីជារៀងរាល់															
១ខែ	១៨,០០	២០,៤៦	១៧,៩៨	១៨,០០	១៨,០០	១៨,០០	១៨,០០	១៧,៩៨	១៧,៩៧	១៧,៩៦	១៧,៩៦	១៧,៩៤	១៧,៩៥	១៧,៣៣	១៧,៣៤
៣ខែ	១៨,០០	២០,៤៦	១៧,៩៨	១៨,០០	១៨,០០	៨,៥៨	៨,៤៨	៨,១៨	៨,១០	៨,០៥	៧,៩៧	៧,៩៩	៧,៩៣	៨,០១	១៧,៣៦
៦ខែ	១៩,៧៤	២១,២០	១៧,៩៨	១៨,០០	១៧,៩៧	៩,៦៨	៩,៦០	៩,៣៦	៩,២៩	៩,២៣	៩,១៧	៩,២៤	៩,២១	៩,២៦	១៧,២៤
១២ខែ	១៦,២៤	១៧,៣៥	១៤,៥០	១២,២៩	១២,២៤	១២,០៣	១១,៥៩	១១,៤២	១១,៣៩	១១,៣៧	១១,២៨	១១,៣៣	១១,៣០	១១,៣៧	១៣,៧០
អត្រាការប្រាក់លើប្រាក់កម្ចីជាដុល្លារ															
១ខែ	១២,៨៦	១២,៦៣	១២,៥១	១២,៤៤	១២,៨៥	១២,២៩	១១,៣៣	១០,៧៦	១១,៤៨	១១,៩៣	១៥,៧៧	១២,៩៣	១២,៩២	១៣,២០	១២,៨១
៣ខែ	១២,៤៥	១២,២៧	១២,១៦	១១,១៥	១១,០១	៩,៣៥	៩,៣០	៩,៦៤	១០,២៩	១០,៣៤	៨,២៣	១០,៣០	១០,៣៨	១០,២៧	១១,៦៦
៦ខែ	១២,៩៥	១២,៥៧	១១,៩០	១១,៩៥	១១,៨៤	១០,៨០	១០,៣៧	១០,៧៦	១០,៧៥	១០,៥៣	៩,២២	១០,៤១	១០,៥០	១០,៤៤	១១,៦៤
១២ខែ	១១,៦០	១១,៩០	១១,៦៧	១១,៤៩	១១,៦៥	១១,៤៥	១១,២៧	១១,៣៨	១១,៣២	១១,១២	១០,៤៨	១១,០៨	១១,១០	១១,០៩	១១,៧៨

* រាប់បញ្ចូលធនាគារពាណិជ្ជ និងធនាគារឯកទេស

តារាង ១០ : ស្ថានភាពរូបិយវត្ថុ

(ឯកតា : ប៊ីលានរៀល)

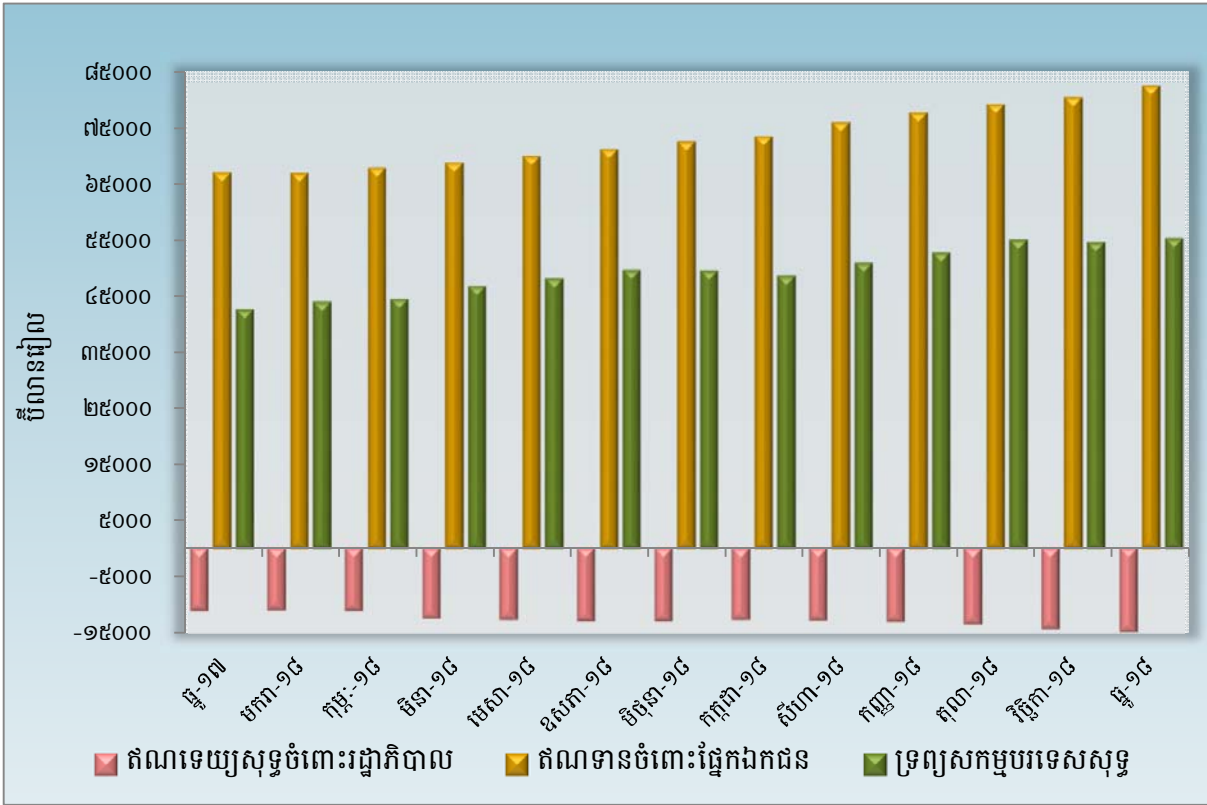
	ឆ្នាំ-១៧	កញ្ញា-១៨	តុលា-១៨	វិច្ឆិកា-១៨	ឆ្នាំ-១៨
ទ្រព្យសកម្មបរទេសសុទ្ធ	៤២.៥៧៥,៣	៥២.៦៦៩,៤	៥៥.០០៩,៩	៥៤.៤៥៧,៤	៥៥.២១៤,៣
ទ្រព្យសកម្មបរទេស	៦០.៨៩៣,៤	៦៩.៦៣២,៥	៧១.៩៨១,៧	៧២.៤០៧,៥	៧៣.៦៤៨,៩
ទ្រព្យអកម្មបរទេស	-១៨.៣១៨,១	-១៦.៩៦៣,១	-១៦.៩៧១,៨	-១៧.៩៥០,១	-១៨.៤៣៤,៧
ទ្រព្យសកម្មក្នុងស្រុកសុទ្ធ	២៨.៧៤៣,៥	៣១.៩៤១,៤	៣១.៩៥៥,៧	៣២.៩៩៩,១	៣៣.២២៨,៩
ឥណទានក្នុងស្រុក	៥៥.៤៥៦,៥	៦៤.៩៣០,៦	៦៥.៥៤៨,៣	៦៦.១៥០,៦	៦៧.៦១៦,៣
ឥណទេយ្យសុទ្ធចំពោះរដ្ឋាភិបាល	-១១.០៦៦,៥	-១២.៩៩៦,៤	-១៣.៥០៤,៥	-១៤.១៩៤,៩	-១៤.៨០៣,៧
ឥណទេយ្យចំពោះរដ្ឋាភិបាល	២៧០,២	២៧០,២	២៧០,២	០,០	០,០
ប្រាក់បញ្ញើរដ្ឋាភិបាល	-១១.៣៣៦,៨	-១៣.២៦៦,៦	-១៣.៧៧៤,៨	-១៤.១៩៤,៩	-១៤.៨០៣,៧
ផ្នែកមិនមែនរដ្ឋាភិបាល	៦៦.៥២៣,០	៧៧.៩២៧,០	៧៩.០៥២,៩	៨០.៣៤៥,៤	៨២.៤២០,០
ចំពោះសហគ្រាសរដ្ឋ	០,៤	១,៤	១,៤	០,៥	០,៦
ចំពោះផ្នែកឯកជន	៦៦.៥២២,៦	៧៧.៩២៥,៦	៧៩.០៥១,៥	៨០.៣៤៤,៩	៨២.៤១៩,៣
ក្នុងនោះជារូបិយប័ណ្ណបរទេស	៦៦.១៨៨,៥	៧៧.០៦១,៩	៧៨.២០៨,៤	៧៩.៥១៦,៧	៨១.៥៩៤,៧
ខ្ទប់ផ្សេងៗសុទ្ធ	-២៧.១១៣,០	-៣២.៩៨៨,៤	-៣៣.៥៩២,៧	-៣៣.១៥១,៥	-៣៤.៣៨៧,៣
ប្រាក់បញ្ញើវិកត្សិក	-១.៦២៤,២	-១.៩២៦,៧	-១.៩៣៩,៦	-១.៩៨៦,៧	-១.៩៧៣,៨
ដើមទុន និងទុនបម្រុង	-២២.៨៦២,៣	-២៦.២៧៧,២	-២៦.៤៥០,៧	-២៦.៣៣១,៥	-២៦.៧៥៩,៣
ផ្សេងៗ	-២.៦២៦,៥	-៤.៧៨៤,៥	-៥.២០២,៤	-៤.៨៣៣,៣	-៥.៦៥៤,៣
រូបិយវត្ថុទូទៅ (M2)	៧១.៣១៨,៩	៨៤.៦១១,៣	៨៦.៩៦៥,៥	៨៧.៤៥៦,៤	៨៨.៤៤៣,២
រូបិយវត្ថុ (M1)	៩.៤២៨,៤	១០.១៤៦,០	១០.២៤០,៥	១០.២២៣,៩	១០.២២៦,៨
រូបិយវត្ថុក្រៅធនាគារ	៨.៣០១,៦	៩.២០០,១	៩.១៦៥,៦	៩.២២៨,៩	៩.២៥៥,២
ប្រាក់បញ្ញើចរន្ត	១.១២៦,៩	៩៤៥,៩	១.០៧៤,៩	៩៩៤,៩	៩៧១,៧
រូបិយវត្ថុផ្សេងៗ	៦១.៨៩០,៤	៧៤.៤៦៥,២	៧៦.៧២៥,០	៧៧.២៣២,៥	៧៨.២១៦,៤
ប្រាក់បញ្ញើមានកាលកំណត់និងសន្សំ	២.៦១៥,៥	៣.២១២,១	៣.០៤៤,៣	៣.០៥៥,៥	៣.២០៨,៦
ប្រាក់បញ្ញើជារូបិយប័ណ្ណ	៥៩.២៧៤,៩	៧១.២៥៣,១	៧៣.៦៨០,៧	៧៤.១៧៧,១	៧៥.០០៧,៨

តារាង ១១ : ស្ថានភាពរូបិយវត្ថុ

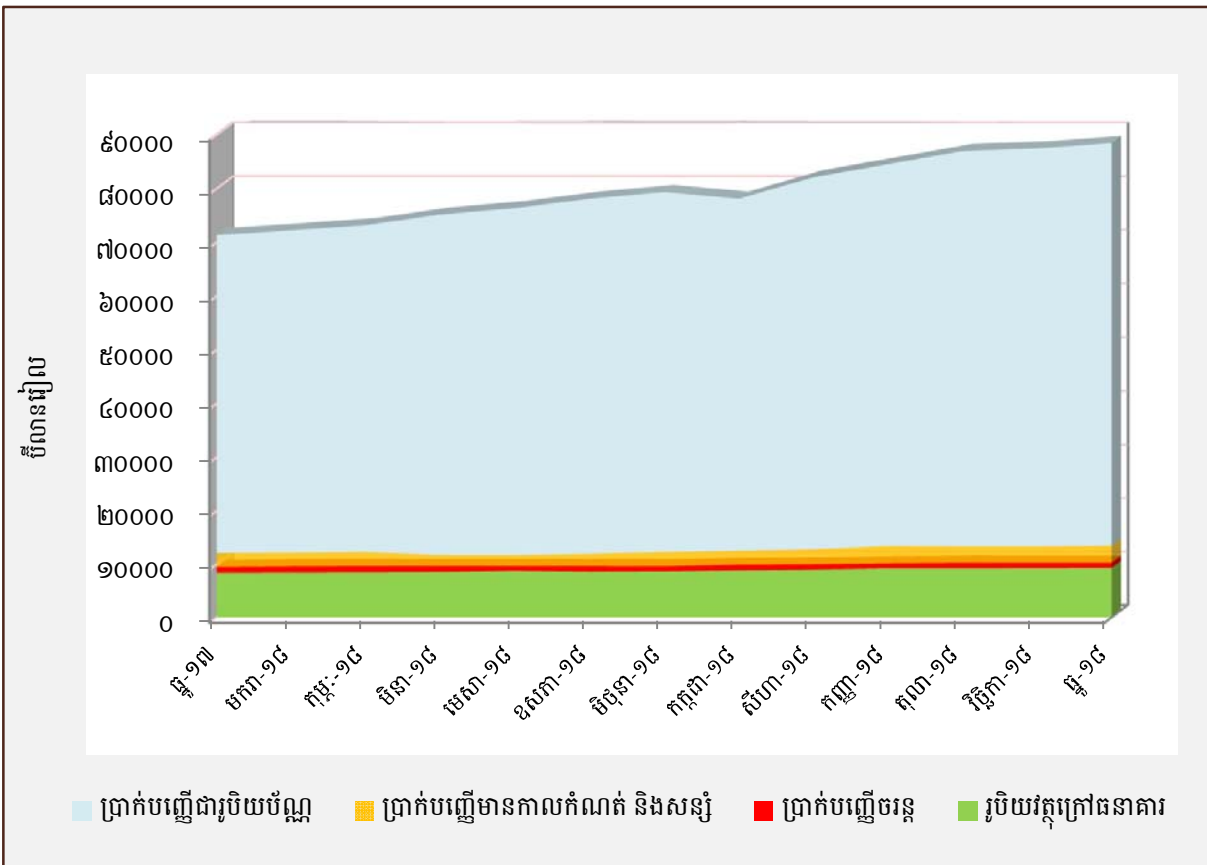
(បម្រែបម្រួលប្រចាំខែ)

	បម្រែបម្រួលជាតិណរៀន			បម្រែបម្រួលជាភាគរយ		
	ធ្នូ-១៧	វិច្ឆិកា-១៨	ធ្នូ-១៨	ធ្នូ-១៧	វិច្ឆិកា-១៨	ធ្នូ-១៨
ទ្រព្យសកម្មបរទេសសុទ្ធ	-៩៧,៥	-៥៥២,៥	៧៥៦,៩	-០,២	-១,០	១,៤
ទ្រព្យសកម្មបរទេស	១៩៨,៧	៤២៥,៨	១.២៤១,៤	០,៣	០,៦	១,៧
ទ្រព្យអកម្មបរទេស	២៩៦,២	៩៧៨,៣	៤៨៤,៥	១,៦	៥,៨	២,៧
ទ្រព្យសកម្មក្នុងស្រុកសុទ្ធ	៦០២,២	១.០៤៣,៤	២២៩,៩	២,១	៣,៣	០,៧
ឥណទានក្នុងស្រុក	១.០៧៦,១	៦០២,២	១.៤៦៥,៧	២,០	០,៩	២,២
ឥណទេយ្យសុទ្ធចំពោះរដ្ឋាភិបាល	-៦៥៥,៩	-៦៩០,៣	-៦០៨,៨	-៦,៣	-៥,១	-៤,៣
ឥណទេយ្យចំពោះរដ្ឋាភិបាល	០,០	-២៧០,២	០,០	០,០	-១០០,០	០,០
ប្រាក់បញ្ញើរដ្ឋាភិបាល	៦៥៥,៩	៤២០,១	៦០៨,៨	៦,១	៣,០	៤,៣
ផ្នែកមិនមែនរដ្ឋាភិបាល	១.៧៣២,១	១.២៩២,៥	២.០៧៤,៥	២,៧	១,៦	២,៦
ចំពោះសហគ្រាសរដ្ឋ	០,០	-០,៩	០,១	២,៥	-៦៣,៣	១៩,០
ចំពោះផ្នែកឯកជន	១.៧៣២,០	១.២៩៣,៤	២.០៧៤,៤	២,៧	១,៦	២,៦
ក្នុងនោះជាប្រិយប័ណ្ណបរទេស	១.៧២៩,៨	១.៣០៨,៣	២.០៧៨,០	២,៧	១,៧	២,៦
ខ្ទង់ផ្សេងៗសុទ្ធ	-៤៧៣,៩	៤៤១,២	-១.២៣៥,៨	-១,៨	១,៣	-៣,៧
ប្រាក់បញ្ញើវិកត្យុត	៧៨,៦	៤៧,១	-១២,៩	៥,១	២,៤	-០,៧
ដើមទុន និងទុនបម្រុង	៦៧១,៩	-១១៩,២	៤២៧,៨	៣,០	-០,៥	១,៦
ផ្សេងៗ	២៧៦,៦	៣៦៩,២	-៨២១,០	៩,៥	៧,១	-១៧,០
រូបិយវត្ថុទូទៅ (M2)	៥០៤,៧	៤៩០,៩	៩៨៦,៨	០,៧	០,៦	១,១
រូបិយវត្ថុ (M1)	២៥៧,៩	-១៦,៦	២,៩	២,៨	-០,២	០,០
ប្រិយវត្ថុក្រៅធនាគារ	២៣០,០	៦៣,៣	២៦,២	២,៨	០,៧	០,៣
ប្រាក់បញ្ញើចរន្ត	២៧,៩	-៧៩,៩	-២៣,៣	២,៥	-៧,៤	-២,៣
រូបិយវត្ថុផ្សេងៗ	២៤៦,៨	៥០៧,៥	៩៨៣,៩	០,៤	០,៧	១,៣
ប្រាក់បញ្ញើមានកាលកំណត់និងសន្សំ	-២៨,៥	១១,២	១៥៣,១	-១,១	០,៤	៥,០
ប្រាក់បញ្ញើជាប្រិយប័ណ្ណ	២៧៥,៣	៤៩៦,៣	៨៣០,៧	០,៥	០,៧	១,១

ក្រាហ្វស្តីតិ ៨ : ស្ថានភាពរូបិយវត្ថុ



ក្រាហ្វស្តីតិ ៩ : សមាសភាគនៃការផ្គត់ផ្គង់រូបិយវត្ថុ



តារាង ១២ - តារាងគណនីវិភាគបណ្តោះអាសន្ន

(គិតជាដុល្លាររៀល)

	ឆ្នាំ-១៧	ឆ្នាំ-១៨	ឆ្នាំ-១៩	ចំណុះ-១៩	ឆ្នាំ-១៩
ទ្រព្យសកម្មបរទេសសុទ្ធ	-៦.១៥៦,៧	១.៣៥៤,១	២៩,៧	-៦៥៥,០	-២.៩៧១,០
ទ្រព្យសកម្មបរទេស	១១.៧៦៨,៦	១៥.២១៦,៩	១៦.៦១៧,១	១៦.៨២៧,២	១៤.៩៩៨,៨
ទ្រព្យអកម្មបរទេស	១៧.៩២៥,២	១៦.៥៧១,០	១៦.៥៨៧,៤	១៧.៤៨២,៣	១៧.៩៦៥,៨
ទ្រព្យសកម្មក្នុងស្រុកសុទ្ធ	៤១.១៣១,១	៤៥.៣៤១,០	៤៦.៤២៥,៥	៩១.៣០១,៧	៤៩.៣៧១,១
ឥណទានក្នុងស្រុកសុទ្ធ	៦៥.៧៨០,២	៧៥.៥៣៦,៤	៧៦.៩៧០,២	៧៨.៤៩៤,៥	៨០.២៧១,២
ឥណទានយុទ្ធចំពោះរាជរដ្ឋាភិបាល	-១.១៧២,៨	-២.១៥៥,៣	-១.៨៨១,៣	-១.៨៥១,០	-១.៨៨០,១
ឥណទានចំពោះសហគ្រាសរដ្ឋ	០,៤	១,៤	១,៤	០,៥	០,៦
ឥណទានចំពោះផ្នែកឯកជន	៦៦.៩៥២,៦	៧៧.៩៥០,៦	៧៨.០៥១,៥	៨០.៣៤៤,៩	៨២.១៥១,៣
ឥណទានយុទ្ធចំពោះធនាគារជាតិនៃកម្ពុជា	០,០	-២៣៥,៣	-២០១,៤	០,០	-២៦៨,៧
ខ្ទង់ផ្សេងៗសុទ្ធ	-២៤.៦១៩,១	-៣០.១៩៥,៤	-៣០.៥៤៤,៧	១២.៨០៧,៣	-៣០.៩០០,១
ទុនបម្រុង	២៧.៨៥២,៩	៣១.៣៥៦,៥	៣១.១៩០,១	៣០.៧២៧,៥	៣២.៧២៩,៧
សាច់ប្រាក់នៅធនាគារពាណិជ្ជ	៦៥៥,៧	៨៧៥,២	៩៦២,២	៩៩៩,៥	៧៣៧,២
ប្រាក់បញ្ញើនៅធនាគារជាតិនៃកម្ពុជា	២៦.២៨៥,៣	២៩.៧៧៤,៣	២៩.៤២១,០	២៨.៧២៣,៧	៣០.៥៥៦,៣
ឥណទានផ្សេងៗនៅធនាគារជាតិនៃកម្ពុជា	៩១១,៩	៧០៧,០	៨០៦,៨	១.០០៤,៣	១.៤៣៦,២
ប្រាក់បញ្ញើ (ទ្រព្យអកម្មក្នុងស្រុកសុទ្ធ)	៦២.៨២៧,៤	៧៥.៣៤៣,៤	៧៧.៦៤៥,៣	៧៨.០៩៧,១	៧៩.១២៩,៨
ប្រាក់បញ្ញើចរន្ត	៩៣៧,០	៨៧៨,២	៩២០,២	៨៦៤,៦	៩១៣,៤
ប្រាក់បញ្ញើមានកាលកំណត់និងសន្សំ	២.៦១៥,៥	៣.២១២,១	៣.០៤៤,៣	៣.០៥៥,៥	៣.២០៨,៦
ប្រាក់បញ្ញើជាប្រើប័ណ្ណ	៥៩.២៧៥,០	៧១.២៥៣,១	៧៣.៦៨០,៧	៧៤.១៧៧,១	៧៥.០០៧,៨
ទ្រព្យសកម្មសរុប = ទ្រព្យអកម្មសរុប	១១៧.៧០៩,៧	១៣៧.៧៥០,២	១៣៩.៩៧០,១	១៤០.៨១៤,៧	១៤២.៣០៥,៩
		បម្រែបម្រួលជាតារាង			
ទ្រព្យសកម្មបរទេសសុទ្ធ	១៥,៥	-៣២,៦	-១០២,២	-២.៣០២,៨	៣៥៣,៦
ទ្រព្យសកម្មបរទេស	-៤,៣	៥,១	៩,២	១,៣	-១០,៩
ទ្រព្យអកម្មបរទេស	១,៧	០,៥	០,១	៥,៤	២,៨
ទ្រព្យសកម្មក្នុងស្រុកសុទ្ធ	២,៨	-០,៧	២,៤	៩៦,៧	-៤៥,៩
ឥណទានក្នុងស្រុកសុទ្ធ	២,៣	២,៣	១,៩	២,០	២,៣
ឥណទានយុទ្ធចំពោះរាជរដ្ឋាភិបាល	២៥,៧	២២,០	-១២,៧	-១,៦	១,៦
ឥណទានចំពោះសហគ្រាសរដ្ឋ	២,៥	២១៨,៤	០,២	-៦៣,៣	១៩,០
ឥណទានចំពោះផ្នែកឯកជន	២,៧	២,៧	១,៤	១,៦	២,៦
ឥណទានយុទ្ធចំពោះធនាគារជាតិនៃកម្ពុជា	០,០	១០០,០	-១៤,៤	-១០០,០	១០០,០
ខ្ទង់ផ្សេងៗសុទ្ធ	១,៦	៧,០	១,២	-១៤១,៩	-៣៤១,៣
ទុនបម្រុង	-០,១	៣,៧	-០,៥	-១,៥	៦,៥
សាច់ប្រាក់នៅធនាគារពាណិជ្ជ	-២,៩	១៩,៨	៩,៩	៣,៩	-២៦,២
ប្រាក់បញ្ញើនៅធនាគារជាតិនៃកម្ពុជា	០,១	៣,៨	-១,២	-២,៤	៦,៤
ឥណទានផ្សេងៗនៅធនាគារជាតិនៃកម្ពុជា	-២,៤	-១១,៣	១៤,១	២៤,៥	៤៣,០
ប្រាក់បញ្ញើ (ទ្រព្យអកម្មក្នុងស្រុកសុទ្ធ)	០,៤	៣,២	៣,១	០,៦	១,៣
ប្រាក់បញ្ញើចរន្ត	២,០	៥,០	៤,៨	-៦,០	៥,៦
ប្រាក់បញ្ញើមានកាលកំណត់និងសន្សំ	-១,១	១៤,៨	-៥,២	០,៤	៥,០
ប្រាក់បញ្ញើជាប្រើប័ណ្ណ	០,៥	២,៧	៣,៤	០,៧	១,១
ទ្រព្យសកម្មសរុប = ទ្រព្យអកម្មសរុប	១,១	៣,០	១,៦	០,៦	១,១

តារាង ១៣ : តារាងគណនីវិភាគធនាគារជាតិកម្ពុជា

(គិតជាប៊ីលានរៀល)

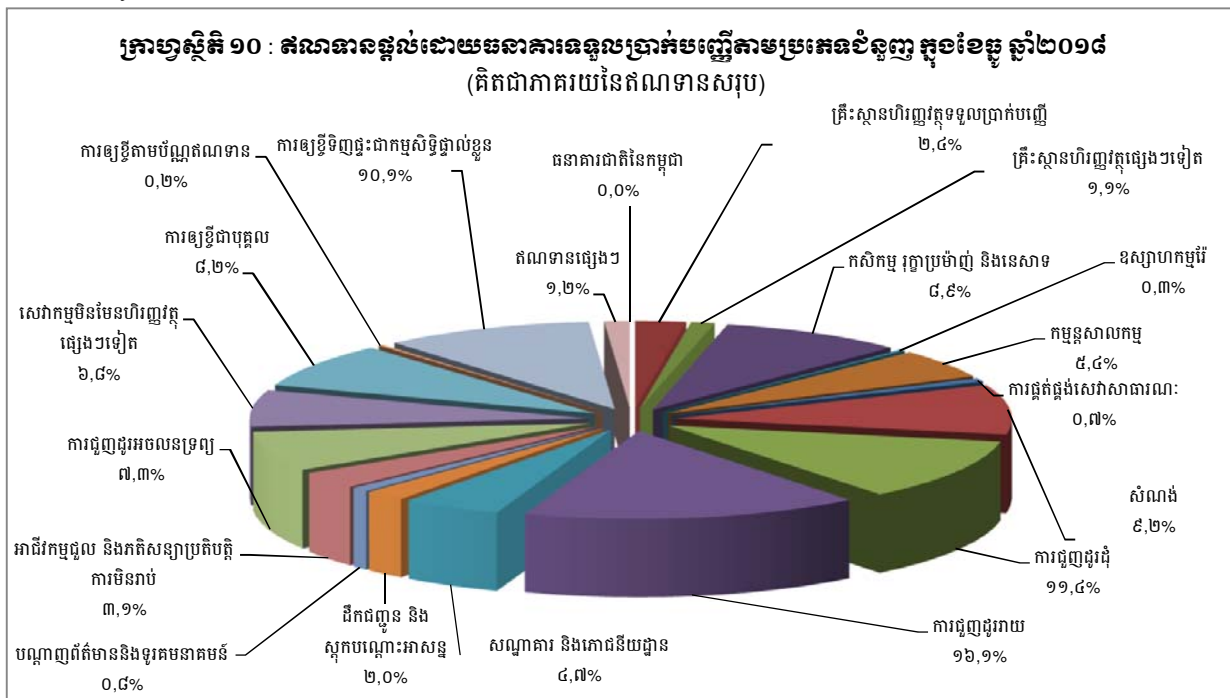
	ឆ្នាំ-១៧	កញ្ញា-១៨	តុលា-១៨	វិច្ឆិកា-១៨	ឆ្នាំ-១៨
រូបិយវត្ថុបម្រុង	៣៦.៦៩២,៦	៤២.០០៩,១	៤២.២៣៨,៦	៤១.៩០៥,៤	៤៤.១៥៦,៥
រូបិយវត្ថុក្រៅធនាគារ	៨.៣០១,៦	៩២០០,១	៩.១៦៥,៦	៩.២២៨,៩	៩.២៥៥,២
បេឡាធនាគារពាណិជ្ជ	៦៥៥,៧	៨៧៥,២	៩៦២,២	៩៩៩,៥	៧៣៧,២
ប្រាក់បញ្ញើធនាគារ	២៧.៥៤៥,៤	៣១.៨៦៦,០	៣១.៩៥៦,១	៣១.៥៧៦,៦	៣៤.១០៥,៩
ប្រាក់បម្រុងកាតព្វកិច្ច	១០.៩២៦,៨	១២.៤៩៦,៦	១២.៨៣៩,៥	១៣.១២៧,៣	១៣.៣៤៣,៩
ប្រាក់បញ្ញើផ្សេងៗ	១៦.៦១៨,៦	១៩.៣៦៩,៤	១៩.១១៦,៦	១៨.៤៤៩,៣	២០.៧៦២,០
ផ្សេងៗ	១៨៩,៩	៦៧,៧	១៥៤,៦	១៣០,៣	៥៨,៣
ទ្រព្យសកម្មបរទេសសុទ្ធ	៤៨.៧៣២,០	៥៤.០២៣,៦	៥៤.៩៨០,១	៥៥.១១២,៤	៥៨.១៨៥,៣
ទ្រព្យសកម្មបរទេស	៤៩.១២៤,៩	៥៤.៤១៥,៦	៥៥.៣៦៤,៦	៥៥.៥៨០,៣	៥៨.៦៥៤,១
ទ្រព្យអកម្មបរទេស	៣៩២,៩	៣៩២,០	៣៨៤,៤	៤៦៧,៩	៤៦៨,៩
ទ្រព្យសកម្មក្នុងស្រុកសុទ្ធ	-១២.០៣៩,៤	-១២.០១៤,៥	-១២.៧៤១,៥	-១៣.២០៧,០	-១៤.០២៨,៨
ឥណទេយ្យសុទ្ធចំពោះរាជរដ្ឋាភិបាល	-៩.៨៩៣,៧	-១០.៨៤១,១	-១១.៦២៣,២	-១២.៣៤៣,៩	-១២.៩២៣,៦
ឥណទេយ្យចំពោះរាជរដ្ឋាភិបាល	២៧០,២	២៧០,២	២៧០,២	០,០	០,០
ប្រាក់បញ្ញើរាជរដ្ឋាភិបាល	១០.១៦៤,០	១១.១១១,៣	១១.៨៩៣,៥	១២.៣៤៣,៩	១២.៩២៣,៦
ឥណទានសុទ្ធចំពោះធនាគារពាណិជ្ជ	-១.៤១៤,២	-១.៣៨៥,៨	-១.៤៣៥,៩	-១.៤៨៥,៩	-១.៣៩៥,០
ខ្ទង់ផ្សេងៗសុទ្ធ	-៧៣១,៤	២១២,៤	៣១៧,៦	៦២២,៨	២៨៩,៩
(បម្រែបម្រួលជាភាគរយ)					
រូបិយវត្ថុបម្រុង	០,៤	៣,២	០,៥	-០,៨	៥,៤
រូបិយវត្ថុក្រៅធនាគារ	២,៨	២,៧	-០,៤	០,៧	០,៣
បេឡាធនាគារពាណិជ្ជ	-២,៩	១៩,៨	៩,៩	៣,៩	-២៦,២
ប្រាក់បញ្ញើធនាគារ	-០,៣	៣,២	០,៣	-១,៣	៨,១
ប្រាក់បម្រុងកាតព្វកិច្ច	១,៤	១,៣	២,៧	២,២	១,៦
ប្រាក់បញ្ញើផ្សេងៗ	-១,៤	៤,៥	-១,៣	-៣,៦	១២,៧
ផ្សេងៗ	៥,២	-៥៨,១	១២៨,៥	-១៥,៧	-៥៥,៣
ទ្រព្យសកម្មបរទេសសុទ្ធ	១,៥	១,៩	១,៨	០,២	៥,៦
ទ្រព្យសកម្មបរទេស	១,៥	១,៨	១,៧	០,៤	៥,៥
ទ្រព្យអកម្មបរទេស	០,៣	-០,១	-១,៩	២១,៧	០,២
ទ្រព្យសកម្មក្នុងស្រុកសុទ្ធ	៥,២	-២,៥	៦,១	៣,៧	៦,២
ឥណទេយ្យសុទ្ធចំពោះរាជរដ្ឋាភិបាល	៤,៤	-១,៣	៧,២	៦,២	៤,៧
ឥណទេយ្យចំពោះរាជរដ្ឋាភិបាល	០,០	០,០	០,០	-១០០,០	០,០
ប្រាក់បញ្ញើរាជរដ្ឋាភិបាល	៤,៣	-១,៣	៧,០	៣,៨	៤,៧
ឥណទានសុទ្ធចំពោះធនាគារពាណិជ្ជ	៣,៦	-១,៤	៣,៦	៣,៥	-៦,១
ខ្ទង់ផ្សេងៗសុទ្ធ	២១,២	១៨៦,០	៤៩,៥	៩៦,១	-៥៣,៥

តារាង ១៤ : ឥណទានផ្តល់ដោយធនាគារទទួលបានប្រាក់បញ្ញើតាមប្រភេទជំនួញ

(ឯកតា : ប៊ីលានរៀល)

	ឆ្នុ-១៧	កញ្ញា-១៨	តុលា-១៨	វិច្ឆិកា-១៨*	ឆ្នុ-១៨
១. គ្រឹះស្ថានហិរញ្ញវត្ថុ	១.៤៧៦,៨	២.៧៦២,៩	២.៨០៨,១	២.៨៦១,៤	៣.០១៣,៧
១.១ ធនាគារជាតិនៃកម្ពុជា	០,០	០,០	០,០	០,០	០,០
១.២ គ្រឹះស្ថានហិរញ្ញវត្ថុទទួលបានប្រាក់បញ្ញើ	១.១៨៩,៣	១.៨៦៤,១	១.៩០៣,១	១.៩៣៣,៨	២.០៥៩,២
១.៣ គ្រឹះស្ថានហិរញ្ញវត្ថុផ្សេងៗទៀត	៦៨៧,៥	៨៩៨,៨	៩០៥,១	៩២៧,៦	៩៥៤,៤
២. គ្រឹះស្ថានមិនបម្រើសេវាហិរញ្ញវត្ថុ	៥៤.៣៤៤,៩	៦១.៤៤៥,៣	៦២.៥៦១,១	៦៣.៨០២,៧	៦៤.៩៧៩,៦
២.១ កសិកម្ម រុក្ខាប្រមាញ់ និងនេសាទ	៧.០៦៤,៩	៧.៣៦៩,៣	៧.៣៤៥,២	៧.៤៦៣,៨	៧.៥២៣,៩
២.២ ឧស្សាហកម្មរ៉ែ	២៤១,២	២៧២,៦	២៧៩,៣	២៦៥,៦	២៣២,៦
២.៣ កម្មន្តសាលកម្ម	៤.២៧២,៤	៤.៣៨១,០	៤.៣៦៦,២	៤.៤៧០,៧	៤.៥៣៧,២
២.៤ ការផ្គត់ផ្គង់សេវាសាធារណៈ	៥១៤,២	៥៦៩,៩	៥៧៥,២	៥៦៨,៥	៥៧១,៣
២.៥ សំណង់	៦.៣៨១,២	៧.២៥០,៣	៧.៣៥៩,៦	៧.៤៧០,៤	៧.៧៨៧,៣
២.៦ ការជួញដូរដុំ	៨.៣៦៨,៤	៩.០៤៩,៨	៩.៣៥៥,៧	៩.៦០៣,៨	៩.៦៥៤,៦
២.៧ ការជួញដូររាយ	១២.១៣២,៧	១៣.៣៥៤,៨	១៣.៤៩៥,០	១៣.៣០១,៧	១៣.៦៧២,៥
២.៨ សណ្ឋាគារ និងភោជនីយដ្ឋាន	៣.០៥៥,២	៣.៩២០,០	៤.០១៦,០	៣.៩៨៦,៣	៣.៩៩៨,៣
២.៩ ដឹកជញ្ជូន និងស្តុកបណ្តោះអាសន្ន	១.២៦៨,០	១.៥៩០,៨	១.៦១១,១	១.៦១៩,៩	១.៦៦៨,៣
២.១០ បណ្តាញព័ត៌មាននិងទូរគមនាគមន៍	៥៥៩,៩	៦៦១,២	៦៦៥,៤	៦៦៣,៧	៧១៧,០
២.១១ អាជីវកម្មជួល និងភតិសន្យាប្រតិបត្តិការមិនរាប់បញ្ចូលភតិសន្យា និងការជួលអចលនទ្រព្យ	១.៥៦៧,១	២.២៧៩,៣	២.៣៨០,៦	២.៤៩៧,៨	២.៦៦៦,៤
២.១២ ការជួញដូរអចលនទ្រព្យ	៤.០០៥,០	៥.៥៥៦,២	៥.៦៨០,១	៦.៣២២,៥	៦.២១០,៤
២.១៣ សេវាកម្មមិនមែនហិរញ្ញវត្ថុផ្សេងៗទៀត	៤.៩១៤,៧	៥.៥៩០,២	៥.៤៣១,៧	៥.៥៦៧,៩	៥.៧៣៨,៧
៣. កម្រិតការផ្តល់ខ្លួន	១១.០៦០,៨	១៤.១៧២,៧	១៤.៥៨៥,៥	១៤.៨៨៥,៦	១៥.៧០៧,៣
៣.១ ការឱ្យខ្ចីជាបុគ្គល	៤.៦១១,៧	៦.២០៦,៣	៦.៤៥៣,០	៦.៥៩៧,៨	៦.៩៧៨,៩
៣.២ ការឱ្យខ្ចីតាមប័ណ្ណឥណទាន	១៥២,១	១៧០,៩	១៨៨,៩	១៨៨,៨	១៨៨,៥
៣.៣ ការឱ្យខ្ចីទិញផ្ទះជាកម្មសិទ្ធិផ្ទាល់ខ្លួន	៦.២៩៧,០	៧.៧៩៥,៤	៧.៩៨៣,៧	៨.០៩៩,០	៨.៥៣៩,៨
៤. ឥណទានផ្សេងៗ	៩៨៨,៦	១.០២៧,១	១.០២៦,៥	៩៩១,៣	១.០៣៦,៧
សរុបឥណទានជូល	៦៨.២៧១,១	៧៩.៨០៧,៩	៨០.៩៨១,៣	៨២.៥៤១,១	៨៤.៧៣៦,២

* ទិន្នន័យកែតម្រូវ



តារាង ១៥ : បម្រែបម្រួលប្រចាំខែនៃឥណទានផ្តល់ដោយធនាគារទទួលបានប្រាក់បញ្ញើតាមប្រភេទជំនួញ

	មិថុណា-១៧	កញ្ញា-១៨	តុលា-១៨	វិច្ឆិកា-១៨	មិថុណា-១៩
(បម្រែបម្រួលប្រចាំខែជាមីនុស្ស)					
១. គ្រឹះស្ថានហិរញ្ញវត្ថុ	៧៣,៨	៤៩,២	៥០,៥	៥៣,៣	១៥២,២
១.១ ធនាគារជាតិនៃកម្ពុជា	០,០	០,០	០,០	០,០	០,០
១.២ គ្រឹះស្ថានហិរញ្ញវត្ថុទទួលបានប្រាក់បញ្ញើ	៨៧,៨	៤៩,៥	១២,០	៣០,៨	១២៥,៤
១.៣ គ្រឹះស្ថានហិរញ្ញវត្ថុផ្សេងៗទៀត	-១៤,០	-០,៣	៣៨,៥	២២,៥	២៦,៨
២. គ្រឹះស្ថានមិនមែនសហគ្រាសហិរញ្ញវត្ថុ	១០៧៥,២	១.៤១០,២	៦៩៩,៥	១.២៤១,៦	១.១៧៥,៩
២.១ កសិកម្ម រុក្ខាប្រមាញ់ និងនេសាទ	១៣៤,២	៨៨,៤	-១,១	១១៨,៦	៦០,១
២.២ ឧស្សាហកម្មរ៉ែ	-៣៥,០	-១,៤	៧,២	-១៣,៦	-៣៣,០
២.៣ កម្មវិធីសាលកម្ម	-៦,៤	៩,៣	-២៥,៣	១០៤,៥	៦៦,៥
២.៤ ការផ្គត់ផ្គង់សេវាសាធារណៈ	៥០,៧	៣,៧	៧,៤	-៦,៨	២,៨
២.៥ សំណង់	២៦៦,១	១៩០,៨	១២៣,២	១១០,៨	៣១៦,៩
២.៦ ការជួញដូរដុំ	១,៩	២៣៦,៣	២៣៨,០	២៤៨,១	៥០,៨
២.៧ ការជួញដូររាយ	៣៩៧,០	២៥៤,៨	១៣៧,២	-១៩៣,៣	៣៧០,៨
២.៨ សណ្ឋាគារ និងភោជនីយដ្ឋាន	-៤៣,៤	១៣៤,៤	៩៦,៩	-២៩,៦	១១,៩
២.៩ ដឹកជញ្ជូន និងស្តុកបណ្តោះអាសន្ន	៦៦,៧	២៣,៩	២០,៨	៨,៨	៤៨,៤
២.១០ បណ្តាញព័ត៌មាននិងទូរគមនាគមន៍	៣៩,០	-៦,៨	៤,១	-១,៧	៥៣,៣
២.១១ អាជីវកម្មជួល និងភតិសន្យាប្រតិបត្តិការ មិនរាប់បញ្ចូលភតិសន្យា និងការជួលអចលនទ្រព្យ	៤២,៣	១៤៧,៤	១០១,២	១១៧,២	១៦៨,៦
២.១២ ការជួញដូរអចលនទ្រព្យ	១១២,៦	១៣៥,៨	១៤៨,៩	៦៤២,៤	-១១២,១
២.១៣ សេវាកម្មមិនមែនហិរញ្ញវត្ថុផ្សេងៗទៀត	៤៩,៧	១៩៣,៧	-១៥៩,០	១៣៦,២	១៧០,៨
៣. កម្រៃប្រាក់ប្រាក់	២៩៨,១	៥៤៦,៧	២៤៤,៤	៣០០,១	៤២១,៦
៣.១ ការឱ្យប្តូរជាបុគ្គល	១៨៥,០	៣៧២,១	៥២,៨	១៤៤,៨	៣៨១,១
៣.២ ការឱ្យប្តូរតាមប័ណ្ណឥណទាន	-២,៤	០,៨	១៨,០	-០,១	-០,៣
៣.៣ ការឱ្យប្តូរទិញផ្ទះជាកម្មសិទ្ធិផ្ទាល់ខ្លួន	១១០,៥	១៧៣,៨	១៧៧,៧	១៥៥,៤	៤៤០,៨
៤. ឥណទានផ្សេងៗ	៧៥,២	៦០,៨	-០,៦	-៣៥,១	៤៥,៣
សរុបឥណទានផ្តល់	១.៥២២,២	២.០៦៦,៩	៩៩៧,៤	១.៥៥៩,៤	២.១៩៥,១
(បម្រែបម្រួលប្រចាំខែជាគម្រប)					
១. គ្រឹះស្ថានហិរញ្ញវត្ថុ	៤,១	១,៨	១,៨	១,៩	៥,៣
១.១ ធនាគារជាតិនៃកម្ពុជា	០,០	០,០	០,០	០,០	០,០
១.២ គ្រឹះស្ថានហិរញ្ញវត្ថុទទួលបានប្រាក់បញ្ញើ	៨,០	២,៧	០,៦	១,៦	៦,៥
១.៣ គ្រឹះស្ថានហិរញ្ញវត្ថុផ្សេងៗទៀត	-២,០	០,០	៤,៣	២,៥	២,៩
២. គ្រឹះស្ថានមិនមែនសហគ្រាសហិរញ្ញវត្ថុ	២,០	២,៣	១,១	២,០	១,៨
២.១ កសិកម្ម រុក្ខាប្រមាញ់ និងនេសាទ	១,៩	១,២	០,០	១,៦	០,៨
២.២ ឧស្សាហកម្មរ៉ែ	-១២,៧	-០,៥	២,៧	-៤,៩	-១២,៤
២.៣ កម្មវិធីសាលកម្ម	-០,១	០,២	-០,៦	២,៤	១,៥
២.៤ ការផ្គត់ផ្គង់សេវាសាធារណៈ	១០,៩	០,៧	១,៣	-១,២	០,៥
២.៥ សំណង់	៤,៤	២,៧	១,៧	១,៥	៤,២
២.៦ ការជួញដូរដុំ	០,០	២,៧	២,៦	២,៧	០,៥
២.៧ ការជួញដូររាយ	៣,៤	១,៩	១,០	-១,៤	២,៨
២.៨ សណ្ឋាគារ និងភោជនីយដ្ឋាន	-១,៤	៣,៦	២,៥	-០,៧	០,៣
២.៩ ដឹកជញ្ជូន និងស្តុកបណ្តោះអាសន្ន	៥,៦	១,៥	១,៣	០,៥	៣,០
២.១០ បណ្តាញព័ត៌មាននិងទូរគមនាគមន៍	៧,៥	-១,០	០,៦	-០,៣	៨,០
២.១១ អាជីវកម្មជួល និងភតិសន្យាប្រតិបត្តិការ មិនរាប់បញ្ចូលភតិសន្យា និងការជួលអចលនទ្រព្យ	២,៨	៦,៩	៤,៤	៤,៩	៦,៧
២.១២ ការជួញដូរអចលនទ្រព្យ	២,៩	២,៥	២,៧	១១,៣	-១,៨
២.១៣ សេវាកម្មមិនមែនហិរញ្ញវត្ថុផ្សេងៗទៀត	១,០	៣,៦	-២,៨	២,៥	៣,១
៣. កម្រៃប្រាក់ប្រាក់	២,៨	៤,០	១,៨	២,១	៥,៥
៣.១ ការឱ្យប្តូរជាបុគ្គល	៤,២	៦,៤	០,៩	២,២	៥,៨
៣.២ ការឱ្យប្តូរតាមប័ណ្ណឥណទាន	-១,៦	០,៥	១០,៥	-០,១	-០,១
៣.៣ ការឱ្យប្តូរទិញផ្ទះជាកម្មសិទ្ធិផ្ទាល់ខ្លួន	១,៩	២,៣	២,៣	២,០	៥,៤
៤. ឥណទានផ្សេងៗ	៤,២	៦,៣	-០,១	-៣,៤	៤,៦
សរុបឥណទានផ្តល់	២,៣	២,៧	១,៣	១,៩	២,៧

តារាង ១៦ : ប្រាក់បញ្ញើនៅធនាគារទទួលប្រាក់បញ្ញើ

(ឯកតា : ប៊ីលានរៀល)

	ឆ្នាំ-១៧	កញ្ញា-១៨**	តុលា-១៨	វិច្ឆិកា-១៨	ធ្នូ-១៨
ប្រាក់បញ្ញើជាទៀង					
ប្រាក់បញ្ញើចរន្ត	១.៣៨៣,៩	១.៩៤៩,៥	១.៧២៦,៦	១.៦១២,៦	១.៦៩៤,២
ប្រាក់បញ្ញើសន្សំ	១.២០៧,៣	១.៥២៩,៨	១.៤៩៤,៩	១.៤០៦,៤	១.៥១៦,៣
ប្រាក់បញ្ញើមានកាលកំណត់	១.៤៩៤,២	២.១៣៣,៣	១.៩៩០,៦	២.១០៤,៤	២.១៤៩,២
ប្រាក់បញ្ញើផ្សេងៗ	៤៦,២	៥៨,៧	៥៧,១	៦៣,០	៨៦,១
សរុប	៤.១៣១,៧	៥.៦៧១,៣	៥.២៦៩,១	៥.១៨៦,៥	៥.៤៤៥,៩
ប្រាក់បញ្ញើជាប្រើប្រាស់ប័ណ្ណ*					
ប្រាក់បញ្ញើចរន្ត	១៤.៤២១,៦	១៧.៨២៧,០	១៩.៤០១,៥	១៩.០២៩,៩	១៩.២៤៦,៤
ប្រាក់បញ្ញើសន្សំ	២០.៩៦៧,៨	២៧.៤៦៧,៤	២៨.៦៦១,៨	២៩.២៣៣,២	២៩.៦៩២,៦
ប្រាក់បញ្ញើមានកាលកំណត់	២៩.១៣៥,២	៣២.៤៧០,៥	៣២.១៤៩,១	៣២.៧៤០,២	៣៣.២៦៦,៣
ប្រាក់បញ្ញើផ្សេងៗ	១.០២៨,២	១.១១៦,០	១.១១៣,៩	១.០២៧,៤	១.០២៥,៨
សរុប	៦៥.៥៥២,៨	៧៨.៨៨០,៩	៨១.៣២៦,៣	៨២.០៣០,៧	៨៣.២៣១,០
សរុបរួម	៦៩.៦៨៤,៥	៨៤.៥៥២,២	៨៦.៥៩៥,៤	៨៧.២១៧,២	៨៨.៦៧៦,៩

* ប្រាក់បញ្ញើជាប្រើប្រាស់ប័ណ្ណរបស់និវាសន និងអនិវាសនកម្ពុជា

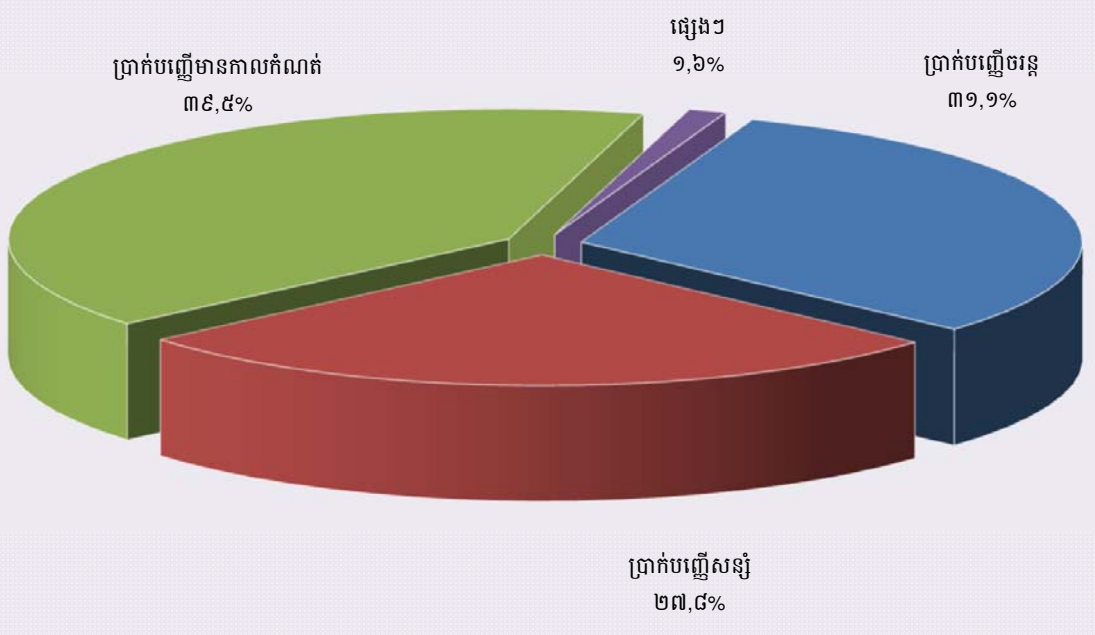
** ទិន្នន័យកែតម្រូវ



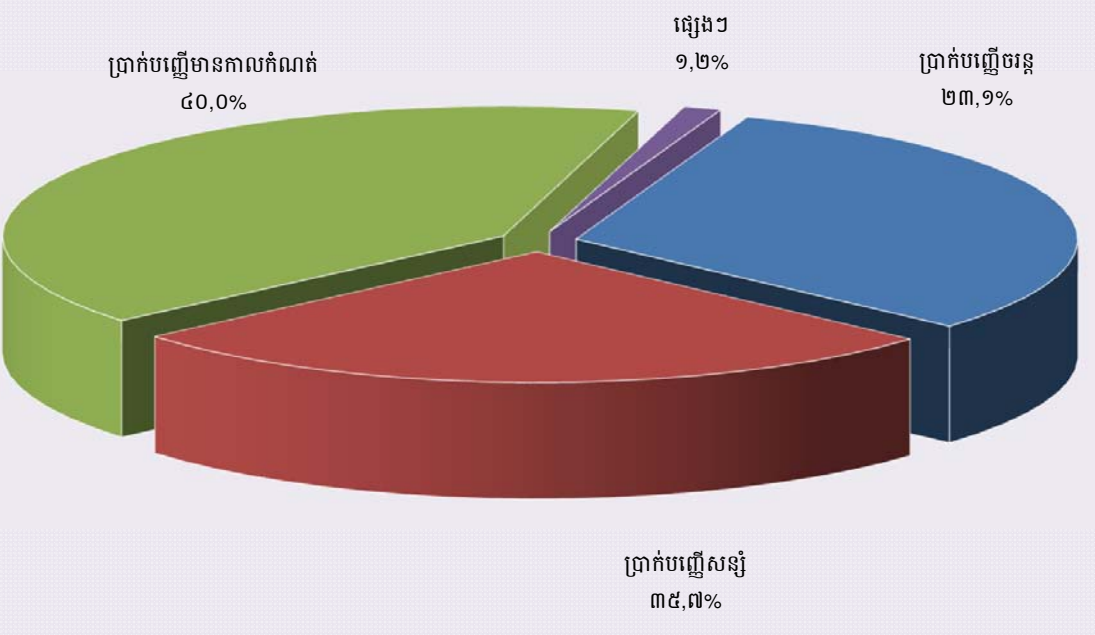
តារាង ១៧ : បម្រែបម្រួលប្រចាំខែនៃប្រតិបត្តិការប្រាក់បញ្ញើរបស់ធនាគារឧត្តុង្គប្រាក់បញ្ញើ

	ធ្នូ-១៧	កញ្ញា-១៨	តុលា-១៨	វិច្ឆិកា-១៨	ធ្នូ-១៨
(បម្រែបម្រួលប្រចាំខែជាដើមនៃរៀល)					
ប្រាក់បញ្ញើជាទៀង					
ប្រាក់បញ្ញើចរន្ត	-៣៣,៦	៣៩៧,៨	-២២២,៩	-១១៤,០	៨១,៧
ប្រាក់បញ្ញើសន្សំ	-២៨,២	២០,០	-៣៤,៩	-៨៨,៥	១០៩,៩
ប្រាក់បញ្ញើមានកាលកំណត់	៦៨,៨	៣៧០,០	-១៤២,៧	១១៣,៨	៤៤,៨
ប្រាក់បញ្ញើផ្សេងៗ	២,៧	១០,៨	-១,៧	៦,០	២៣,០
សរុប	៩,៧	៧៩៨,៦	-៤០២,២	-៨៥,៧	២៥៩,៤
ប្រាក់បញ្ញើជារួមមិនប្តូរ					
ប្រាក់បញ្ញើចរន្ត	៥៧០,៩	២៧៨,០	១.៥៧៤,៥	-៣៧១,៦	២១៦,៤
ប្រាក់បញ្ញើសន្សំ	-៤៩៦,២	១.០០៦,៥	១.១៩៤,៤	៥៧១,៤	៤៥៩,៤
ប្រាក់បញ្ញើមានកាលកំណត់	៤៥៤,២	៧៧៥,២	-៣២១,៣	៥៩១,១	៥២៦,០
ប្រាក់បញ្ញើផ្សេងៗ	៥១,៧	១៧៦,៩	-២,១	-៨៦,៥	-១,៥
សរុប	៥៨០,៦	២.២៣៦,៥	២.៤៤៥,៤	៧០៤,៤	១.២០០,៣
សរុបរួម	៥៩០,៣	៣.០៣៥,១	២.០៤៣,២	៦២៨,៧	១.៤៥៩,៧
(បម្រែបម្រួលប្រចាំខែជាភាគរយ)					
ប្រាក់បញ្ញើជាទៀង					
ប្រាក់បញ្ញើចរន្ត	-២,៤	២៥,៦	-១១,៤	-៦,៦	៥,១
ប្រាក់បញ្ញើសន្សំ	-២,៣	១,៣	-២,៣	-៥,៩	៧,៨
ប្រាក់បញ្ញើមានកាលកំណត់	៤,៨	២១,០	-៦,៧	៥,៧	២,១
ប្រាក់បញ្ញើផ្សេងៗ	៦,៣	២២,៥	-២,៨	១០,៥	៣៦,៥
សរុប	០,២	១៦,៤	-៧,១	-១,៦	៥,០
ប្រាក់បញ្ញើជារួមមិនប្តូរ					
ប្រាក់បញ្ញើចរន្ត	៤,១	១,៦	៨,៨	-១,៩	១,១
ប្រាក់បញ្ញើសន្សំ	-២,៣	៣,៨	៤,៣	២,០	១,៦
ប្រាក់បញ្ញើមានកាលកំណត់	១,៦	២,៤	-១,០	១,៨	១,៦
ប្រាក់បញ្ញើផ្សេងៗ	៥,៣	១៨,៨	-០,២	-៧,៨	-០,២
សរុប	០,៩	២,៩	៣,១	០,៩	១,៥
សរុបរួម	០,៩	៣,៧	២,៤	០,៧	១,៧

ក្រាហ្វិក ១២ : ប្រាក់បញ្ញើជារៀងរាល់ឆ្នាំតាមប្រភេទ ក្នុងខែធ្នូ ឆ្នាំ២០១៤
 (គិតជាភាគរយនៃប្រាក់បញ្ញើជាវៀលសរុប)



ក្រាហ្វិក ១៣ : ប្រាក់បញ្ញើជារូបិយប័ណ្ណចំណាត់ថ្នាក់តាមប្រភេទ ក្នុងខែធ្នូ ឆ្នាំ២០១៤
 (គិតជាភាគរយនៃប្រាក់បញ្ញើជារូបិយប័ណ្ណសរុប)



តារាង ១៨ : សកម្មភាពផ្តល់កំណត់ការបង់គ្រឹះស្ថានមីក្រូហិរញ្ញវត្ថុ និង អង្គការមិនមែនរដ្ឋាភិបាល

គ្រា	ចំនួន				ចំនួនប្រាក់កម្ចី (ប៊ីលានរៀល)	អត្រាការប្រាក់	
	ស្រុក	ឃុំ	ភូមិ	គ្រួសារ		ខែ	ឆ្នាំ
ឆ្នាំ២០០៩	១.២៧៧	៨.១៨៩	៤២.៧២៩	៩០៤.២៩៨	១.២៨៦	២%-៣%	២៤%-៣៦%
ឆ្នាំ២០១០	១.៥០៩	៩.៧៣០	៥២.១២២	១.០២០.៧៨៤	១.៧៨០	២%-៣%	២៤%-៣៦%
ឆ្នាំ២០១១	១.៦៤៨	១០.៩២០	៦០.៥៥១	១.១៤១.៩១៣	២.៥៩១	២%-៣%	២៤%-៣៦%
ឆ្នាំ២០១២	២.១២១	១៣.៨៨៥	៧៦.១៨៧	១.៣៤៤.២៥៥	៣.៦១៧	២%-៣%	២៩%-៣៧%
ឆ្នាំ២០១៣	២.២៨២	១៦.៣៨៤	៨៩.៨២៩	១.៦១០.៨៤៤	៥.៣៦៤	២%-៣%	២៧%-៣៩%
ឆ្នាំ២០១៤	២.៧៥៤	១៨.២៥៤	១០៧.៩៦៤	១.៨៤៤.៨៩៣	៨.៣៤០	២%-៣%	២៧%-៣៩%
ឆ្នាំ២០១៥	៤.៥៧៦	២៧.៥១០	១៤១.៥១៤	២.១៤៩.១៨០	១២.៣៦៥	២%-៤%	២៩%-៤១%
ឆ្នាំ២០១៦	៥.៩៧១	៣២.៥៩៩	១៥៥.៤៩៩	២.១២៩.៩០៧	១២.៩៥៤	២%-៤%	២៩%-៤១%
២០១៧*							
មករា	៣.៦២៩	២១.៥៤៨	១១៥.១៩២	១.៨៤៩.៤៨៩	១៣.០២៧	២%-៣,៥%	២៩%-៤១%
កម្ពុជា	៣.៥៨៥	២១.៤៣៦	១១៥.៧២៧	១.៨៣៧.២៧៣	១៣.២៥២	២%-៣,៧%	២៩%-៤១%
មីនា	៣.១៦០	១៩.០៩៣	១០៦.៥០០	១.៧៩៤.៥៣២	១៣.៦២៥	២%-៣,៧%	២៨,៥%-៤១%
		ចំនួនសាខា		ចំនួនអ្នកកម្ចី**	ចំនួនប្រាក់កម្ចី (ប៊ីលានរៀល)	អត្រាការប្រាក់	
	ការយល់ឃើញ កណ្តាល	ខេត្ត/ក្រុង	ស្រុក/ខ័ណ្ឌ				
មេសា	៧១	៣៤៥	១.៣៥២	១.៨២៣.៤២០	១៣.៨៣៦	១,៣%-២,៦%	១៦,៥%-៣១,១%
ឧសភា	៧១	៣៦១	១.០០៣	១.៨២៦.១៣៨	១៤.២៧៥	១,៦%-៣%	១៩,៩%-៣៥,១%
មិថុនា	៧៤	៣៧២	៩៩៥	១.៨១៨.៧១៩	១៤.៦៦៣	១,៦%-៣%	១៩,៨%-៣៣,៧%
កក្កដា	៧៧	៣៧៥	១.០៣៦	១.៨១៥.៨២០	១៥.២១៤	១,៦%-៣,៨%	១៩,៥%-៣៣%
សីហា	៧៤	៣៦៤	៩២៦	១.៨០៤.៥០៦	១៥.៧៧៩	១,៥%-២,៧%	១៨,៩%-៣២,៣%
កញ្ញា	៧៦	៣៥៧	៨៧៣	១.៧៩៣.០៣៩	១៦.១៦៣	១,៤%-២,៦%	១៧,៥%-៣០,៣%
តុលា	៧៦	៣៥៨	៨៧៨	១.៧៨៥.០៧៨	១៦.៦២៣	១,៤%-២,៥%	១៦,៨%-២៩,២%
វិច្ឆិកា	៧៦	៣៦៥	៩៨៦	១.៧៨៩.៦៨៧	១៧.០១៥	១,៤%-២,៥%	១៧,៥%-២៩,២%
ធ្នូ	៧៦	៣៦៦	៩៧៥	១.៧៧៦.៤៦៧	១៧.២៣៦	១,៤%-២,៥%	១៦,៩%-២៨,៨%
២០១៨							
មករា	៧៦	៣៧៤	៩៤៥	១.៧៦៤.៣២១	១៧.៦២១	១,៤%-២,៣%	១៧,៥%-២៦,៩%
កម្ពុជា	៧៦	៣៧៧	៩៥៣	១.៧៦៤.៩១៦	១៨.០០២	១,៤%-២,៣%	១៧,៣%-២៦,៦%
មីនា	៧៧	៣៨៨	៩៥៥	១.៧៤៤.៩៣៥	១៨.៤៧៥	១,៤%-២,៩%	១៦,៩%-២៦,៣%
មេសា	៧៧	៣៦៨	៩៣០	១.៧៩៤.៣៨៧	១៨.៦៨២	១,៣%-២,២%	១៦,៤%-២៦,១%
ឧសភា	៧៧	៣៦៥	៩៣៦	១.៧៩១.០៩៣	១៩.០៤១	១,៣%-២,២%	១៦,៤%-២៦,១%
មិថុនា	៧៧	៣៧២	៩៣៧	១.៧៩៥.១២២	១៩.២៥០	១,៣%-២,២%	១៦,១%-២៥,៤%
កក្កដា	៧៧	៣៧៧	៩៤៤	១.៨០៥.៦៧៧	១៩.៥០១	១,៣%-២,២%	១៦,១%-២៥,៤%
សីហា	៧៩	៣៧៦	៩៤៧	១.៨២៥.៨៤២	២០.២៧៨	១,២%-២,១%	១៥,៤%-២៤,៨%
កញ្ញា	៧៧	៣៧២	៩៤៣	១.៨២៨.០១៩	២០.៦២១	១,២%-២,១%	១៥,៣%-២៥,០%
តុលា	៧៨	៣៩៤	៩៤៧	១.៨៥១.២៥៩	២១.០៤៥	១,២%-២,០%	១៣,៤%-២៤,០%
វិច្ឆិកា	៧៩	៤០៧	៩៤៦	១.៨៦៧.៨០៦	២១.៥៦៧	១,២%-២,១%	១៥,១%-២៤,០%
ធ្នូ	៨០	៣៩៩	៩៤៤	១.៨៧២.៩១៦	២១.៨១៣	១,២%-២,០%	១៥,១%-២៤,០%

* មិនរាប់បញ្ចូលអង្គការមិនមែនរដ្ឋាភិបាល

** រួមបញ្ចូលបុគ្គលនិងក្រុមហ៊ុន

តារាង ១៩ : ការវាស់វែងមូលបត្រជាប្រចាំឆ្នាំរបស់សភាវាស់វែង

កាលបរិច្ឆេទ	ចំនួន	ចំនួនថ្ងៃ	ចំនួន	ចំនួនទឹកប្រាក់	ចំនួនទឹកប្រាក់	មូលបត្របញ្ជូនត្រឡប់	
	មូលបត្របានទូទាត់	ពាក់ទាក់	មូលបត្រពាក់ទាក់ក្នុងថ្ងៃ	សរុប (បើលានរៀល)	មធ្យមប្រចាំថ្ងៃ (បើលានរៀល)	ចំនួន មូលបត្របានទូទាត់	ទឹកប្រាក់ (បើលានរៀល)
	១	២	៣=១/២	៤	៥=៤/២	៦	៧
ឆ្នាំ ២០១០	២.៨៨៦	២២	១៣១	១៧៥,៧	៨,០	៩	០,៣
សរុប	៣២.៨៩៤	២៣៦	១៣៩	១.៦២៧,២	៦,៩	១១១	២,៦
ឆ្នាំ ២០១១	៣.៣២០	២១	១៥៨	១៧៨,២	៨,៥	២	០,៣
សរុប	៣៤.៧៤២	២៣៦	១៤៧	១.៨២០,៥	៧,៧	៤៧	៤,៩
ឆ្នាំ ២០១២	៣.០៥៦	២០	១៥៣	១៦៣,៧	៨,២	១៦	១,១៥
សរុប	៣៩.២៨៨	២៣៤	១៦៨	២.៣៤៤,០	១០,០	១០៦	១២,៤
ឆ្នាំ ២០១៣	៣.៦៥១	២០	១៨៣	២៥០,៥	១២,៥	២៧	០,២៧
សរុប	៤២.៩៩៣	២៣១	១៨៦	៣.៥០៥,៧	១៥,២	២១២	៤៣,៧
ឆ្នាំ ២០១៤	៤.០៧៤	២០	២០៤	៣៩១,៥	១៩,៦	៨	២,១៤
សរុប	៤៤.៧៧៨	២៣២	១៩៣	៤.៧៩៩,៣	១៦,៣	១៤៥	៣៣,៣
ឆ្នាំ ២០១៥	១០.៧០៩	២២	៤៨៧	៥១៩,៩	២៣,៦	២៩	០,៧៩
សរុប	១០៦.៩១៩	២៣៣	៤៩៩	៤.៨៩៤,២	២០,៨	២៥២	៤៧,៤
ឆ្នាំ ២០១៦	៣.៩៣៨	២២	១៧៩	៤៩០,០	២២,៣	១៣	៣,១៥
សរុប	៥២.២៩១	២៤២	៣៤០	៥.៤២១,៨	២២,៤	១៨៦	១១៧,៥០
២០១៧							
វិទ្ធិកា	៣.១៦៥	១៩	១៦៧	៧៣២,០	៣៨,៥	១១	១,៦១
ឆ្នាំ	៣.០៧៤	២០	១៥៤	៥៩៩,០	៣០,០	២២	១២,៤៨
២០១៨							
មករា	៣.៣១៩	២០	១៦៦	៦៦៨,៣	៣៣,៤	៩	០,០៦
កុម្មុះ	២.៧០៥	២០	១៣៥	៦៨២,៣	៣៤,១	១២	៣០,៦០
មិនា	៣.៤១២	២១	១៦២	៩៦៨,៦	៤៦,១	១៦	១,៣០
មេសា	៣.០៩៦	១៨	១៧២	៥១១,៤	២៨,៤	១៥	១០,២១
ឧសភា	៣.១៨២	១៧	១៨៧	៩៧៥,៣	៥៧,៤	២៨	៤,៣៣
មិថុនា	៣.០០៨	១៩	១៥៨	៨០៥,៨	៤២,៤	៧	០,២៧
កក្កដា	៣.១៨០	២១	១៥១	៦៧៦,៣	៣២,២	១៣	៣,០១
សីហា	៣.២៣៦	២៣	១៤១	៧៩៧,៣	៣៤,៧	១៥	០,៥៨
កញ្ញា	៣.៣០៩	១៩	១៧៤	៦១៧,២	៣២,៥	៤២	៩,៥៤
តុលា	៣.២៦៣	១៧	១៩២	៧៧៣,១	៤៥,៥	១១	៩,៣១
វិទ្ធិកា	៣.៥៤៥	១៨	១៩៧	១.០១៣,៤	៥៦,៣	១៣	៧៧,១២
ឆ្នាំ	២.៩៩៤	១៩	១៥៨	៩៣៥,១	៤៩,២	១៦	៦,៥៨
សរុប	៣៤.២៤៩	២៣២	១៦៥	៩.៤២៤,១	៤០,៦	១៩៧	១៥២,៩០

តារាង ២០ : ការវិនិយោគមូលប្បទានប្រក្រតីប្រចាំឆ្នាំដុល្លារអាមេរិកសរុបសាវ័ន័ន័

កាលបរិច្ឆេទ	ចំនួន	ចំនួនថ្ងៃ	ចំនួន	ចំនួនទឹកប្រាក់	ចំនួនទឹកប្រាក់	មូលប្បទានប្រក្រតីប្រចាំឆ្នាំ	
	មូលប្បទានប្រក្រតី	ឆ្នាំ	មូលប្បទានប្រក្រតី	សរុប	មធ្យមប្រចាំថ្ងៃ	ចំនួន	ទឹកប្រាក់
	បានទូទាត់		ឆ្នាំក្នុងថ្ងៃ	(លានដុល្លារអាមេរិក)	(លានដុល្លារអាមេរិក)	មូលប្បទានប្រក្រតី	(លានដុល្លារអាមេរិក)
	១	២	៣=១/២	៤	៥=៤/២	៦	៧
ឆ្នាំ ២០១០	៤៩.៦៧៣	២២	២.២៥៤	៧៩៥,៥	៣៦,២	២៧៥	៩,៩
សរុប	៤៩៥.១៨៩	២៣៦	២.០៥៦	៧.០០៤,៧	២៩៧,៧	២.៧៦៦	៤៧,៥
ឆ្នាំ ២០១១	៥២.៧០០	២១	២.៥១០	៩៩៦,៩	៤៧,៥	២៧០	៧,៥
សរុប	៥៥៨.៤៩៤	២៣៦	២.៣៦៨	៩.៩៧២,៧	៤០,៦	៣.២១៤	៩១,៩
ឆ្នាំ ២០១២	៦០.៦៤៧	២០	៣.០៣២	១.១១២,៨	៥៥,៦	៤៥៩	២៥,៨
សរុប	៦៥៨.៣២៩	២៣៦	២.៨១៣	១២.៥៧៤,៩	៥៧,៧	៤.២៤៥	១៨៨,១
ឆ្នាំ ២០១៣	៧៣.០៨៨	២០	៣.៦៥៤	១.៤១៧,៧	៧០,៩	៥១១	១៧,០
សរុប	៨០៣.៣៥២	២៣៦	៣.៤៧៨	១៤.៩៩៩,២	៦៤,៩	៦.២៤០	២៤៩,៧
ឆ្នាំ ២០១៤	៨៣.៥៧៨	២០	៤.១៧៩	១.៧២៧,០	៨៦,៣	៥៤៥	៣៦,១
សរុប	៨៨៨.៩៧០	២៣៦	៣.៨៤៨	១៧.៧២៦,៩	៧៧,៩	៧.៤៩៤	៤២១,៨
ឆ្នាំ ២០១៥	៩៨.០៦២	២២	៤.៤៥៧	១.៨៩៩,៨	៨៤,៥	៧២៨	២១,២
សរុប	៩៩២.៤៣៤	២៣៦	៤.២៥៩	២០.៧៥៨,៤	៨៩,១	៧.១៧០	២៦៨,០
ឆ្នាំ ២០១៦	៩២.៨២០	២២	៤.២១៩	២.២២០,៤	១០០,៩	៧៧៨	៤៤,៨
សរុប	១.០២៥.២០៩	២៤២	៤.២៣៦	២១.៧៩០,៤	៩០,០	៨.៧៣៨	៤៣៩,៦
២០១៧							
វិទ្យុកា	៩៩.០៤៥	១៩	៥.២១៣	២.៤៨០,៥	១៣០,៦	៧៥៧	២៧,៣
ឆ្នាំ	១០១.០៩៣	២០	៥.០៥៥	២.៨២៤,៦	១៤១,២	៧៨៩	៣៧,៦
២០១៨							
មករា	១០២.៩៧៤	២០	៥.១៤៩	២.៨៥៩,១	១៤៣,០	៨៥៨	៣៧,០
កុម្មុៈ	៩៥.៣៦៥	២០	៤.៧៦៨	២.៧០១,២	១៣៥,១	៧៤៥	៣៥,៤
មិនា	១០៧.២៨៦	២១	៥.១០៩	៣.០៦៤,៧	១៤៥,៩	៨៦០	៥០,៩
មេសា	៨៦.២៥៣	១៨	៤.៧៩២	២.៧៣៦,២	១៥២,០	៦៦១	៣៩,៦
ឧសភា	១០៩.៣១១	១៧	៦.៤៣០	៣.២៧០,៦	១៩២,៤	៩៦៤	៦១,៤
មិថុនា	៩៩.៩៨១	១៩	៥.២៦២	៣.៣៥៦,២	១៧៦,៦	៧៩៥	៤៦,៥
កក្កដា	១០៦.២៧២	២១	៥.០៦១	៣.៥៦២,៣	១៦៩,៦	៨៣០	៣៧,៧
សីហា	១១៣.៩៩៤	២៣	៤.៩៥៦	៣.៩១៥,៩	១៧០,៣	៨២៣	៩៨,០
កញ្ញា	៩៨.៩៨៩	១៩	៥.២១០	៥.២៨០,៣	២៧៧,៩	១.៣២២	២.០៦៩,៧
តុលា	១០១.៤៣៨	១៧	៥.៩៦៧	៣.១៩០,០	១៨៧,៧	៩០១	៧០,៣
វិទ្យុកា	១០៤.៣៩១	១៨	៥.៨០០	៣.៦០៩,១	២០០,៥	៨១១	៣៦,០
ឆ្នាំ	១១១.៩៧៨	១៩	៥.៨៩៤	៣.៩១៧,១	២០៦,២	៩០៤	៦៣,៦
សរុប	១.២៣៨.២៣២	២៣៦	៥.៣៣៧	៤១.៤៦២,៧	១៧៨,៧	១០.៤៧៤	២.៦៨៦,១

តារាង ២១ : ចំនួនភ្ញៀវចរទេសចរណ៍ចេញទៅកម្ពុជា

	២០១៧		២០១៨		% នៃចំនួនសរុប		បម្រែបម្រួល %	
	ចុះ	តុលា	ចុះ	តុលា	ចុះ	តុលា	ចុះ/តុលា	ចុះ/តុលា
(ភ្ញៀវចរទេសចរណ៍ចេញទៅកម្ពុជាបែរមកតាមប្រភេទ)								
ប្រធានយន្តហោះអន្តរជាតិភ្នំពេញ	១២៩.៥៨៦	១៦៩.២៣៤	១៧៧.៧៧៤	១៨៥.០០៦	២៨,៨	២៤,៥	៥,០	៤,១
ប្រធានយន្តហោះអន្តរជាតិកងកែង	៩.១០៩	៣០.០៧៧	៣៤.២៩៣	៣៤.៥១៤	៥,៦	៤,៦	១៤,០	០,៦
ប្រធានយន្តហោះអន្តរជាតិសៀមរាប	១៩៦.៥៥០	១៤៥.៨១៨	១៦៧.៦៦៦	១៩៣.៥៦៧	២៧,២	២៥,៦	១៥,០	១៥,៤
ផ្លូវគោក	៣៥០.១០៤	១០០.០១៥	២១៨.៨៣២	៣២៦.០៧៤	៣៥,៥	៤៣,២	១១៨,៨	៤៩,០
ផ្លូវទឹក	១៦.៥៣៧	៨.២២៦	១៧.៩៨៤	១៥.៩៦៤	២,៩	២,១	១១៨,៦	-១១,២
ប្រវេណី	០	០	០	០	០,០	០,០	០,០	០,០
សរុប	៧០១.៨៨៦	៤៥៣.៣៧០	៦១៦.៥៤៩	៧៥៥.១២៥	១០០,០	១០០,០	៣៦,០	២២,៥
(ភ្ញៀវចរទេសចរណ៍ចេញទៅកម្ពុជាបែរមកតាមប្រភេទ)								
អ្នកទេសចរ	៦៥៥.៦២១	៣៦១.៧១៨	៥៣០.៧៤៩	៦៦១.៩១៤	៨៦,១	៨៧,៧	៤៦,៧	២៤,៧
អ្នកជំនួញ	២៦.៨៤៣	៧៩.៤៥៩	៧០.៦៧១	៧១.៩៦១	១១,៥	៩,៥	-១១,១	១,៨
ផ្សេងៗ	១៩.៤២២	១២.១៩៣	១៥.១២៩	២១.២៥០	២,៥	២,៨	២៤,១	៤០,៥
សរុប	៧០១.៨៨៦	៤៥៣.៣៧០	៦១៦.៥៤៩	៧៥៥.១២៥	១០០,០	១០០,០	៣៦,០	២២,៥
(ជម្រកចរទេសចរណ៍ដែលមានភ្ញៀវចរទេសចរណ៍ចេញទៅកម្ពុជាច្រើនជាង)								
ចិន	១៣៣.០៧៤	១៨៨.១២៥	១៩៦.០៦៩	១៩៩.៥២៨	៣១,៨	២៦,៤	៤,២	១,៨
វៀតណាម	១១១.៧៧៤	៣៤.៩២៦	៨៣.៣៩៧	៩៧.៥៣៦	១៥,៥	១២,៩	១៣៨,៨	១៧,០
ថៃ	៦៩.៥០៤	៣០.៨៥០	៥៦.៨៤៨	៦៥.២៩៦	៩,៨	៨,៦	៤៤,៣	២១,៥
ឡាវ	៧៣.៩៩៤	២៧.៩៦៨	៥៣.៧៣២	៦៣.៨៩០	៨,៧	៨,៥	៩២,១	១២,៤
កូរ៉េខាងត្បូង	៣៦.៦៣៣	១៦.០៤៥	២២.២៨២	៤០.៤៥៧	៥,២	៥,៤	៣៨,៩	៨១,៦
ឥណ្ឌូនេស៊ី	២៨.៦២៥	១៨.៩២៣	២១.៥១១	៣៥.១៦០	៤,១	៤,៧	១៣,៧	១០៨,៤
ម៉ាឡេស៊ី	២៣.២៥២	១៤.៤៥៦	២០.២១៩	៣១.១៤០	៣,៣	៤,១	៣៩,៩	៥៤,០
សហរដ្ឋអាមេរិក	២៣.៤៥៨	១៣.០៨៦	១៦.៨៧២	២៩.០៥៩	៣,៣	៣,៨	២៨,៩	៣៥,១
បារាំង	១៧.៤៣៨	១១.៣៣៩	១៥.៧០៨	២៤.៣៨៩	២,៥	៣,២	៣៨,៥	៥៥,៣
អង់គ្លេស	១៦.៤៩៦	១១.១២០	១៥.៦៤៧	១៧.៧៤១	២,៥	២,៣	៤០,៧	១៣,៤
ផ្សេងៗ	១៦៧.៦៣៨	៨៦.៥៣២	១១៤.២៦៤	១៥០.៩២៩	១៨,៥	២០,០	៣២,០	៣២,១
សរុប	៧០១.៨៨៦	៤៥៣.៣៧០	៦១៦.៥៤៩	៧៥៥.១២៥	១០០,០	១០០,០	៣៦,០	២២,៥

តារាង ២២ : ស្ថិតិសាំដូល និងនាំចេញទំនិញរបស់ប្រទេសកម្ពុជា

(ឯកតា : ប៊ីលានរៀល)

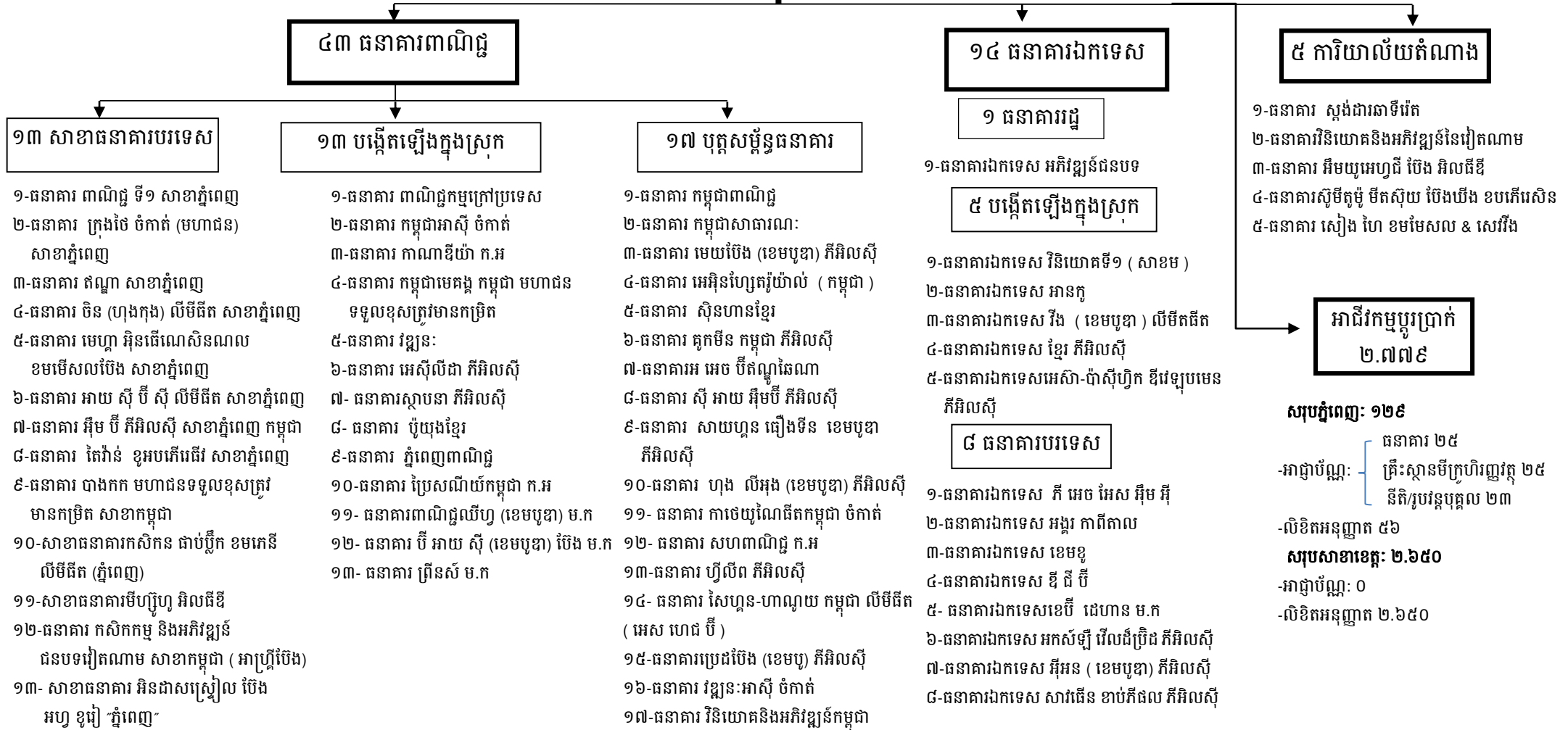
	២០១៧	២០១៨		បម្រែបម្រួលជាពាន់លានរៀល		បម្រែបម្រួល %		
	ដូ	គុណ	ចិញ្ចឹក	ដូ	វិញ្ញា/គុណ	ធ្លុវិញ្ញា	វិញ្ញា/គុណ	ធ្លុវិញ្ញា
(នាំដូលតាមប្រភេទទំនិញ)								
ថ្នាំពេទ្យ	៥៩,៩	៦១,៧	៦៦,០	៥៨,៩	៤,២	-៧,១	៦,៩	-១០,៧
បារី	១៦,៦	៥០,៣	៨៤,៦	៩៤,៤	៣៤,៣	៩,៧	៦៨,១	១១,៥
ម្ហូបអាហារ និង ភេសជ្ជៈ	២៣១,៨	២៦៩,២	២០៦,៨	២៩៥,២	-៦២,៤	៨៨,៤	-២៣,២	៤២,៨
សម្ភារៈសំណង់	៩៧,៤	២២៧,៤	១៩៤,២	២៣៨,៨	-៣៣,១	៤៤,៥	-១៤,៦	២២,៩
ស៊ីម៉ង់ត៍	៣១,២	១៧,៥	១៨,៤	២៣,៦	០,៩	៥,២	៥,៤	២៨,១
ដែក	៨៩,២	១១៩,៧	៦៧,៣	១១៤,៣	-៥២,៤	៤៧,០	-៤៣,៨	៦៩,៨
ទូរស័ព្ទ	០,០	២៥,២	២០,០	១៨,៥	-៥,២	-១,៤	-២០,៧	-៧,២
ទូរទស្សន៍	១,៩	២,០	១,១	១,៤	-០,៩	០,៤	-៤៦,០	៣៣,៣
សម្ភារៈអគ្គិសនីផ្សេងៗ	០,០	២២,២	៩,២	២៥,៩	-១៣,០	១៦,៧	-៥៨,៦	១៨១,៨
សម្លៀកបំពាក់	១៧៨,២	១៦៨,៣	៥៨,៣	១៧២,៣	-១១០,១	១១៤,០	-៦៥,៤	១៩៥,៧
ក្រណាត់	១.០៨៩,៥	១.៣១១,៨	៨០៤,១	១.៤៥៤,១	-៥០៧,៧	៦៥០,០	-៣៨,៧	៨០,៨
រថយន្ត	៥១៤,៣	៥៤២,៧	៥៣៣,១	៦៨១,៤	-៩,៧	១៤៨,៣	-១,៨	២៧,៨
ម៉ាស៊ីនក្រដាត់ ទូរទឹកកក ទូរស័ព្ទ	៩,៧	១៤,៤	១១,៧	៣០,១	-២,៧	១៨,៤	-១៨,៧	១៥៧,៨
មាស	២០៩,៦	១៤៥,៦	១៤១,៩	៥៤,៥	-៣,៧	-៨៧,៤	-២,៦	-៦១,៦
ប្រេងឥន្ធនៈ	២៩៥,១	៥០២,៤	៤៩៣,៣	៥៥២,៧	-៩,១	៥៩,៤	-១,៨	១២,០
ដី	៦២,៨	៧៩,៤	៨៧,៣	៦៥,៩	៨,៤	-២២,០	១០,៦	-២៥,០
ផ្សេងៗ	១.៥៨១,៧	២.៤៩៦,១	១.៥៩៣,៩	២.៦៩៣,៥	-៩០២,៣	១.០៩៩,៦	-៣៦,១	៦៩,០
នាំដូលសរុប (fob)	៤.៤៦៤,៨	៦.០៥៦,០	៤.៣៩១,៦	៦.៥៧៥,៤	-១.៦៦៤,៤	២.១៨៣,៩	-២៧,៥	៤៩,៧
(នាំចេញតាមប្រភេទទំនិញ)								
សម្លៀកបំពាក់	២.៨៣៩,៨	២.៣៧៧,៥	២.៩៥៤,៤	២.៨៧៧,០	៥៧៦,៩	-៧៧,៣	២៤,៣	-២,៦
ស្បែកជើង	៣៩៥,៥	២៦៤,២	៣៨៨,៨	៤៥៦,៨	១២៤,៧	៦៧,៩	៤៧,២	១៧,៥
គ្រឿងបំណែកអេឡិចត្រូនិក	១៣៥,១	៣៣,៤	៤៧,២	៦៦,៦	១៣,៨	១៩,៤	៤១,៤	៤១,១
គ្រឿងបន្លាស់រថយន្ត	០,៩	១៩,៣	២៦,៣	២៧,២	៧,០	០,៩	៣៦,៥	៣,២
កង់	១៦៥,៦	១១៧,០	១២១,០	១៧២,៦	៤,០	៥១,៦	៣,៤	៤២,៧
ផលិតផលអំពីឈើ	៥៥,៥	៤០,៦	៥៩,០	៥៥,១	១៨,៤	-៣,៩	៤៥,៤	-៦,៦
ស្រូវ	២១១,៥	១១៨,៨	២១៣,៣	២៥៩,៤	៩៤,៥	៤៦,១	៧៩,៥	២១,៦
កៅស៊ូ	១១៦,០	៩១,៥	៩៥,៣	៩៤,៤	៣,៩	-០,៩	៤,២	-១,០
ផលិតផលនេសាទនិងកសិកម្មផ្សេងទៀត	១៨,៩	១៨,៤	១៧,៧	១៩,៣	-០,៧	១,៦	-៣,៨	៩,១
ផ្សេងៗ	៧៤១,៥	៤៥៦,៤	៥១២,៧	៥៣៧,៣	៥៦,៣	២៤,៥	១២,៣	៤,៨
នាំចេញសរុប (fob)	៤.៦៨០,៤	៣.៥៣៧,០	៤.៤៣៥,៨	៤.៥៦៥,៨	៨៨៥,៤	១២៩,៩	២៥,៤	២,៩

ប្រភព : អគ្គនាយកដ្ឋានគយ និងរដ្ឋាករកម្ពុជា

តារាង ២៣: ប្រព័ន្ធធនាគារកម្ពុជា

ថ្ងៃទី៣១ ខែធ្នូ ឆ្នាំ២០១៨

ធនាគារជាតិនៃកម្ពុជា



៨១ គ្រឹះស្ថានមីក្រូហិរញ្ញវត្ថុ

៧៤ គ្រឹះស្ថានមីក្រូហិរញ្ញវត្ថុ

- ១-ស៊ីលីណូ លីមីតធីត
- ២-វៃលខម ហ្វាយនែន
- ៣-ម៉ាក់ស៊ីម៉ា ភីអិលស៊ី
- ៤-ឥណទានពលរដ្ឋរៀង អិលធីឌី
- ៥-សាមីក ភីអិលស៊ី
- ៦-ឥណទានអភិវឌ្ឍន៍ប្រជាជន(អ៊ី.អេ.ភី) ម.ក
- ៧-ហ្វាយធី ហ្វាយនែន ភីអិលស៊ី
- ៨-អាតូម ខែកិចល លីមីតធីត
- ៩-ហ្វ្រីស ហ្វាយនែន ភីអិលស៊ី
- ១០-វាយស៊ីក ម៉ាយក្រូហ្វាយនែន ម.ក
- ១១-ស៊ីធីស៊ីក មីក្រូហិរញ្ញវត្ថុ លីមីតធីត
- ១២-ខេមា មីក្រូហិរញ្ញវត្ថុ លីមីតធីត
- ១៣-ខេមរៈ លីមីតធីត
- ១៤-ប្រាយម អិមអេហ្វ អិលធីឌី
- ១៥-ស្នូណាត្រា ភីអិលស៊ី
- ១៦-អ៊ីវី ហ្វាយនែន ខេមបូឌា ភីអិលស៊ី
- ១៧-ចំរើន ម.ក ភីអិលស៊ី
- ១៨-អាត់ទីវ ភីកល ភីអិលស៊ី
- ១៩-បាយ័ន ក្រឡីត លីមីតធីត
- ២០-បរិបូណ៌ ភីអិលស៊ី
- ២១-យី ភីអិលស៊ី
- ២២-ស៊ីធី ភីអិលស៊ី
- ២៣-លី ហ្វាយ ភីអិលស៊ី
- ២៤-អមតៈ ខាប់កិចល ភីអិលស៊ី
- ២៥-សច្ចៈ ម៉ាយក្រូហ្វាយនែន ភីអិលស៊ី
- ២៦-អ៊ីវី ហ្វាយនែនខប ភីអិលស៊ី
- ២៧-នីវន្ត ភីអិលស៊ី
- ២៨-ខុលតា ម៉ាយក្រូហ្វាយនែន ភីអិលស៊ី
- ២៩-សេនធូរី ខេមបូ ឌីវឡុបមេន ភីអិលស៊ី
- ៣០-តាកា ម៉ាយក្រូហ្វាយនែន ភីអិលស៊ី
- ៣១-ពិកពថ្មី មីក្រូហ្វាយនែន ភីអិលស៊ី
- ៣២-ស៊ីវិឌ្ឍន៍ មីក្រូហិរញ្ញវត្ថុ ភីអិលស៊ី
- ៣៣-សម្បត្តិហ្វាយនែន ភីអិលស៊ី
- ៣៤-ប៊ែមប៊ូ ហ្វាយនែន ភីអិលស៊ី
- ៣៥-ប៊ី អេន ខេ ស៊ី (ខេមបូឌា) ភីអិលស៊ី
- ៣៦-សហគ្រិនភាពម៉ាយក្រូហ្វាយនែនភីអិលស៊ី
- ៣៧-សែលកាត ហ្វាយនែន ភីអិលស៊ី

- ៣៨- ធី ប៊ី ប៊ី (ខេមបូឌា) ភីអិលស៊ី
- ៣៩-មហានគរ ម.ក
- ៤០-វ៉ុយ៉ាល ម៉ាយក្រូហ្វាយនែន ភីអិលស៊ី
- ៤១-អរណល ហ្វាយនែន ភីអិលស៊ី
- ៤២-ហ្វូណន ភីអិលស៊ី
- ៤៣- ព្រីនស៍ ហ្វាយនែន ភីអិលស៊ី
- ៤៤- សម្ព័ន្ធសហគ្រាស ធនតូចនិងមធ្យមកម្ពុជា
- ៤៥- សាមគ្គី មីក្រូហ្វាយនែន អ៊ិនស៊ីធីឌី
- ៤៦- ខេមបូឌា ឡេប៊ីអេស ភីអិលស៊ី
- ៤៧- ឌីលេកធីវ វិន (ខេមបូឌា) ភីអិលស៊ី
- ៤៨- អេស៊ា ធនស៊ីហ្វិក ហ្វាយនែន ភីអិលស៊ី
- ៤៩- ហ្វូតាថា មីក្រូហិរញ្ញវត្ថុ ភីអិលស៊ី
- ៥០- អ៊ីវីធីស៊ី សហគ្រាសម៉ាយក្រូហ្វាយនែន
- ៥១- ម៉ាខែរ ហ្វាយនែន ភីអិលស៊ី
- ៥២- សហការ ភីអិលស៊ី
- ៥៣- ហ្គោលដិន វែស ភីអិលស៊ី
- ៥៤- ជោតជ័យ ហ្វាយនែន ភីអិលស៊ី
- ៥៥- សហ្វាយ ក្រឡីត ខមមេសល ភីអិលស៊ី
- ៥៦- ជេត វែស បកស័រ ហ្វាយនែន ភីអិលស៊ី
- ៥៧- លីដ ភីអិលស៊ី
- ៥៨- អិល ប៊ី ភី មីក្រូហិរញ្ញវត្ថុ ភីអិលស៊ី
- ៥៩- ប្រសិទ្ធភាព ហ្វាយនែន ភីអិលស៊ី
- ៦០- ធីឡូ ហ្វាយនែនភីអិលស៊ី
- ៦១- អនាគត មីក្រូហិរញ្ញវត្ថុ ភីអិលស៊ី
- ៦២- ប្រូវ ម.ក
- ៦៣- បេតង មីក្រូហិរញ្ញវត្ថុ ភីអិលស៊ី
- ៦៤- មីយ៉ា ហ្វាយនែនសល ភីអិលស៊ី
- ៦៥- ពន្លឺចក្កមុខ ភីអិលស៊ី
- ៦៦- វិថី មីក្រូហ្វាយនែន ម.ក
- ៦៧- ទ្រព្យខ្ញុំ ម.ក
- ៦៨- ខ្មែរ វែស ម.ក
- ៦៩- ភីធី ឌីវឡុបមិន ម.ក
- ៧០- ជេស៊ី ហ្វាយនែន ម.ក
- ៧១- វ៉ូល្យា ម.ក
- ៧២- ធីតា ស្រីសាវ៉ាត ម៉ាយក្រូហ្វាយនែន ម.ក
- ៧៣- ហ្វាមីលី ម.ក
- ៧៤- ប្រពៃ ម៉ាយក្រូហ្វាយនែន ម.ក

៧ គ្រឹះស្ថានមីក្រូហិរញ្ញវត្ថុទទួលប្រាក់បញ្ញើ

- ១-អប្រីត
- ២-ហត្ថាភសិករ
- ៣- អេ អឹម ខេ
- ៤-វិសិនហ្វាន ខេមបូឌា
- ៥-ក្រឡីត
- ៦-ប្រាសាក់ ម៉ាយក្រូហ្វាយនែន
- ៧- អិល អូ អិល ស៊ី

១៦ គ្រឹះស្ថានផ្តល់សេវាទូទាត់

- ១- គ្រឹះស្ថាន ទ្រូម៉ាន់នី (ខេមបូឌា) ខុអិលធីឌី
- ២- គ្រឹះស្ថាន លីហ្សរ ជេ ប្រូ ភីអិលស៊ី
- ៣- គ្រឹះស្ថាន ធាយជេ ខុអិលធីឌី
- ៤- គ្រឹះស្ថាន អេស៊ា វែស អ៊ុចប្រេស ខុអិលធីឌី
- ៥- គ្រឹះស្ថាន ស៊ីធរេល ហ្វាយនែនសល ស៊ីវីស ម.ក
- ៦- គ្រឹះស្ថាន ស្តីត ជេ ម.ក
- ៧- គ្រឹះស្ថានកាណាឌីយ៉ា ហ្គុលលើកេន ម៉ូបែល ម៉ាន់នី ម.ក
- ៨- គ្រឹះស្ថាន យូប៊ីល ម.ក
- ៩- គ្រឹះស្ថាន អ៊ីខាល (ខេមបូឌា) ម.ក
- ១០- គ្រឹះស្ថាន អាយជេ ៨៨ (ខេមបូឌា) ម.ក
- ១១- គ្រឹះស្ថាន បងឡុយ ជេមិន ម.ក
- ១២- គ្រឹះស្ថាន ធានស៊ី អ៊ិនធើណេស៊ីណាល ថេកណូឡូជី ម.ក
- ១៣- គ្រឹះស្ថាន ហ្វាយនែន ជេ ម.ក
- ១៤- គ្រឹះស្ថាន អ៊ី-ម៉ាន់នី ជេមិន ស៊ីលូសិន ជាប់ប្តីក លីមីតធីត ខមភេនី
- ១៥- គ្រឹះស្ថាន ស្មាត អាត្យាតា ខុអិលធីឌី
- ១៦- គ្រឹះស្ថាន ជេហ្គោស៊ី (ខេមបូឌា) ខុអិលធីឌី

២១ សាខាធនាគារជាតិនៅតាមខេត្ត

- ១-ក្រុងភ្នំពេញ
- ២-កំពង់ចាម
- ៣-ព្រះសីហនុ
- ៤-សៀមរាប
- ៥-បាត់ដំបង
- ៦-បន្ទាយមានជ័យ
- ៧-ស្វាយរៀង
- ៨-កណ្តាល
- ៩-កំពត
- ១០-កំពង់ធំ
- ១១-ពោធិ៍សាត់
- ១២-កំពង់ស្ពឺ
- ១៣-កោះកុង
- ១៤-រតនៈគីរី
- ១៥-ព្រៃវែង
- ១៦-តាកែវ
- ១៧-កំពង់ឆ្នាំង
- ១៨-ព្រះវិហារ
- ១៩-ក្រចេះ
- ២០-ស្ទឹងត្រែង
- ២១-មណ្ឌលគីរី

៥ តតិយភាគី

- ១- ក្រុមហ៊ុន Western Union Network (Ireland) Ltd.
- ២- ក្រុមហ៊ុន Money Gram Payment Systems, Inc.
- ៣- ក្រុមហ៊ុន អាយ អឹម អ៊ី(អឹម) អែស ឌី អិន ប៊ីអេចឌី
- ៤- ក្រុមហ៊ុន XPRESS MONEY SERVICE LIMPTED
- ៥- ក្រុមហ៊ុន Continental Exchange Solutions, Inc. dba RIA Financial Services.

១ ក្រុមហ៊ុនក្រេឌីតប្តូរ (ខេមបូឌា) ខុអិលធីឌី

២៧៣ គ្រឹះស្ថានឥណទានជនបទ

១៥ ក្រុមហ៊ុនភាគីសន្យាហិរញ្ញវត្ថុ

- ១- ធីអិល ម៉ាយក្រូហ្វាយនែនភីអិលស៊ី
- ២- ប៊ីអេសភី ហ្វាយនែន (ខេមបូឌា) ម.ក
- ៣-មេហ្គា លីស៊ីង ភីអិលស៊ី
- ៤-សូស៊ី ហ្វាយនែន ភីអិលស៊ី
- ៥- ខេខេហ្វាន លីស៊ីង ភីអិលស៊ី
- ៦- តូយ៉ូតា ស៊ុយស៊ូ ហ្វាយនែន ភីអិលស៊ី
- ៧- អេប៊ែន លីស៊ីង ភីអិលស៊ី
- ៨-អាយ ហ្វាយនែន ភីអិលស៊ី
- ៩- លី ហ្វ លីស៊ីង ភីអិលស៊ី
- ១០- ឆាយលីស វ៉ុយ៉ាល លីស៊ីង ម.ក
- ១១- ជេកស៍ ហ្វាយនែន (ខេមបូឌា) ម.ក
- ១២- ខុម៉ាត់ស៊ី លីស៊ីង (ខេមបូឌា) ម.ក
- ១៣- តូហ្គា លីស៊ីង (ខេមបូឌា) ម.ក
- ១៤- អិល អូ ឌី លីស៊ីង ម.ក
- ១៥- អភីធីអិន អ៊ីឡាយអិន ហ្វាយនែនសល លីស៊ីង ម.ក

១០ ក្រុមហ៊ុនសវនកម្ម

- ១- ក្រុមហ៊ុន ខេភីអឹមជឺ ខេមបូឌា ចំកាត់ (ខេភីអឹមជឺ)
- ២- ក្រុមហ៊ុន ម៉ូរីស្ត កាត់ & អាសូរសៀរ
- ៣- ក្រុមហ៊ុន ប្រាយវតធីរហារខុកើស (ខេមបូឌា)
- ៤- ក្រុមហ៊ុនសវនកម្ម អង្គរ សិរីសុខា អីខានចិន
- ៥- ក្រុមហ៊ុន អិនស្ទ័រ អែន យ៉ាង (ខេមបូឌា)
- ៦- ក្រុមហ៊ុន ប៊ី ឌី អូ (ខេមបូឌា) លីមីតធីត
- ៧- ក្រុមហ៊ុន ហ្គ្រេន សនចុន (ខេមបូឌា) លីមីតធីត
- ៨- ក្រុមហ៊ុន ឌីឡាយធី (ខេមបូឌា) ខុ អិលធីឌី
- ៩- ក្រុមហ៊ុន អេចអឌីភី & អ៊ីស៊ីស៊ី
- ១០- ក្រុមហ៊ុន ត្រូវហ៊ីរ៉ាត (ខេអេច) អិលធីឌី

អ៊ីនធឺណែត

INTERNET

: www.nbc.org.kh គឺជាគេហទំព័ររបស់ធនាគារជាតិនៃកម្ពុជា ។ ទិន្នន័យថ្មីៗក្នុងគេហទំព័រ និងទិន្នន័យបន្តបន្ទាប់ទៀត ត្រូវបាននិងកំពុងដាក់បញ្ចូលទៅក្នុងប្រព័ន្ធទិន្នន័យ តាមធនធាន ដែលមាន ។ លើសពីនេះទៀត គេហទំព័រនេះ គឺជាទីតាំងដ៏ល្អបំផុតដើម្បីទទួលបានទិន្នន័យសង្ខេប នៃការចេញផ្សាយចុងក្រោយបង្អស់ ។

www.nbc.org.kh is the National Bank of Cambodia website. The website new data and metadata are progressively being added to the database, as resources permit. This website is the best place to start for access to summary data from the latest publications.

សេវាព័ត៌មាន

INFORMATION SERVICE

: បុគ្គលិករបស់នាយកដ្ឋានស្ថិតិ នៃធនាគារជាតិនៃកម្ពុជា អាចជួយចង្អុលបង្ហាញ ឬណែនាំ អ្នកប្រើប្រាស់ក្នុងការស្វែងរកទិន្នន័យតាមតម្រូវការ ។ ការបោះពុម្ពផ្សាយរបស់ធនាគារជាតិនៃកម្ពុជា អាចរកជាវបាន ហើយសេវាលើការជាវជាប្រចាំក៏អាចរៀបចំបានដែរ ។ ចំពោះសេវាលើទិន្នន័យ ពិសេសផ្សេងទៀតក៏អាចរកបានផងដែរ តាមរយៈការមកជាវព្រឹត្តិបត្រដោយផ្ទាល់ ។

The Statistics Department staff of the National Bank of Cambodia can assist users in addressing their data requirements. The National Bank of Cambodia publications are available for sale and subscription services can be arranged. Other special data services are also available, on a user pays basis.

អាសយដ្ឋានទំនាក់ទំនង

CONTACT DETAILS

ធនាគារជាតិនៃកម្ពុជា

NATIONAL BANK OF CAMBODIA

នាយកដ្ឋានស្ថិតិ

Statistics Department

អគារលេខ ៦៩-៧០ មហាវិថីហាណូយ (លេខ១០១៩) ភូមិបាយ៉ាប សង្កាត់ភ្នំពេញថ្មី

ខណ្ឌសែនសុខ រាជធានីភ្នំពេញ

#69-70, Hanoi Blvd. (1019), Phum Bayab, Sangkat Phnom Penh Thmei, Cambodia

អ៊ីម៉ែល : statistics@nbc.org.kh

E-mail : statistics@nbc.org.kh

ទូរស័ព្ទ : (៨៥៥) ២៣ ៧២២ ៥៦៣ – ១១១៥

Telephone: (855) 23 722 563# 1115

ទូរសារ : (៨៥៥) ២៣ ៤២៦ ១១៧

Facsimile : (855) 23 426 117



ISSN 2074-5680

តម្លៃ : ១៥.០០០ រៀល (មួយម៉ឺនប្រាំពាន់រៀល)

Price: KHR 15,000 (Fifteen Thousand Riels)

ផលិតដោយ ធនាគារជាតិនៃកម្ពុជា

Produced by the National Bank of Cambodia